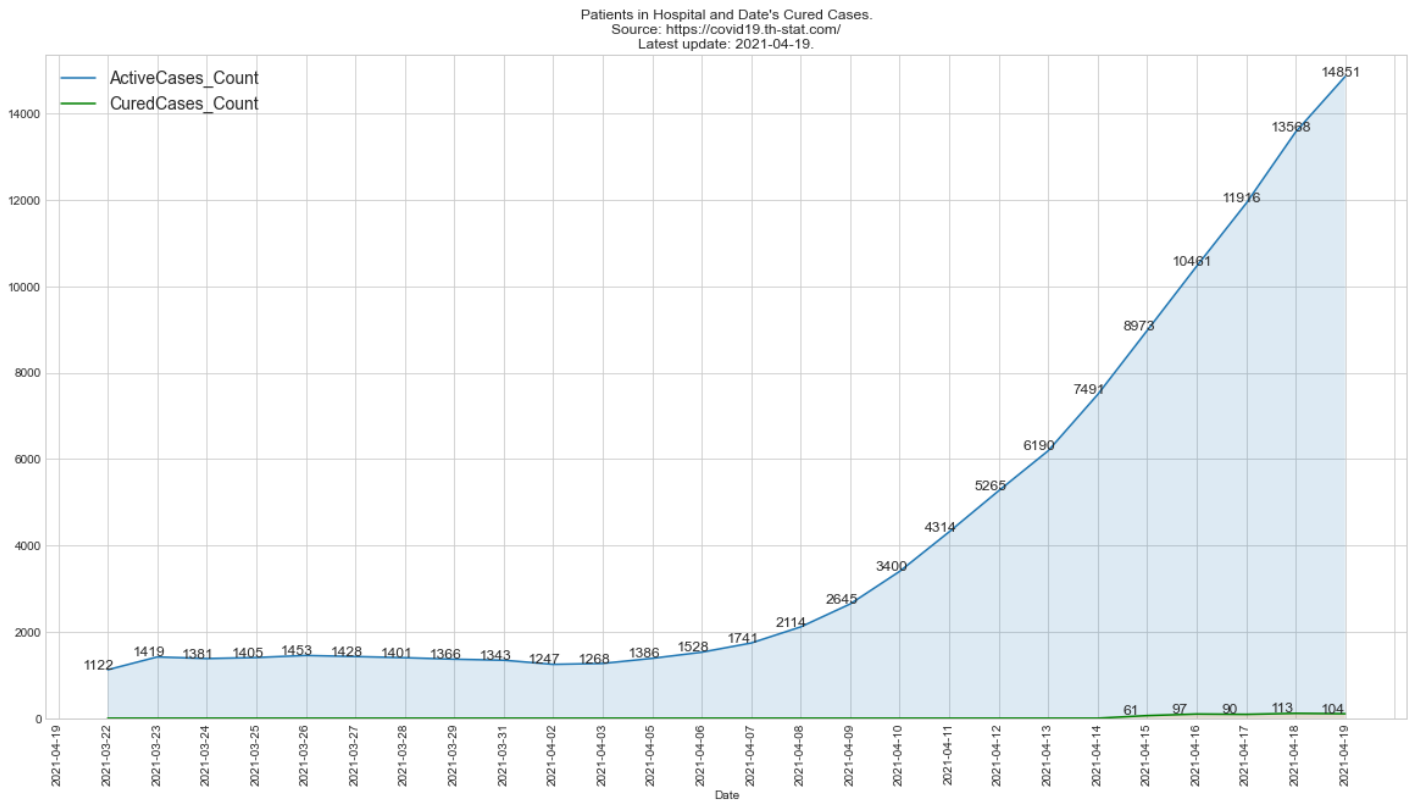


# Dashboard - COVID-19 Thailand

Date: Tue Apr 20 2021 13:51:51 GMT+0700 (Indochina Time)

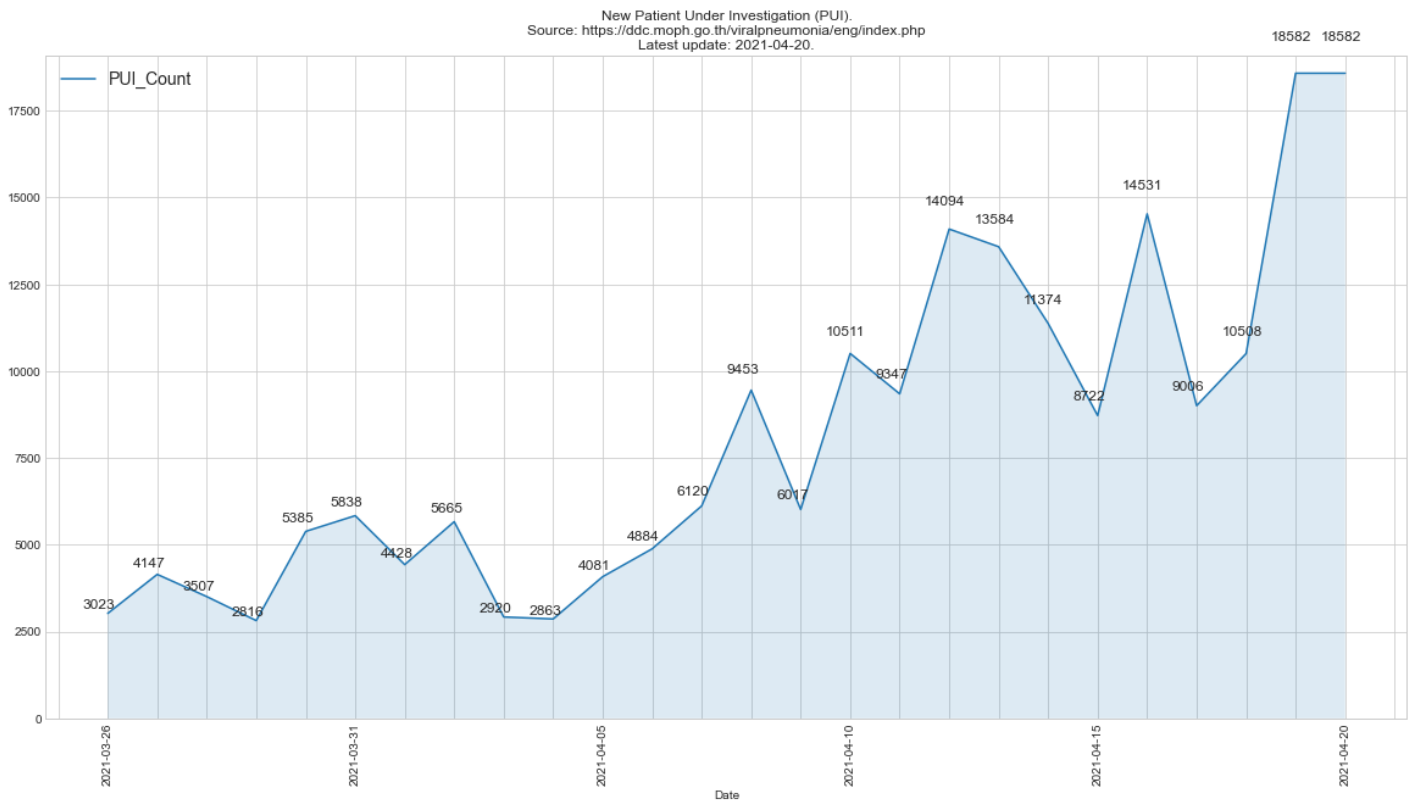
## Active Cases: Patients in Hospital: Via Thai Ministry of Public Health (MOPH)

• Source: <https://covid19.th-stat.com/>



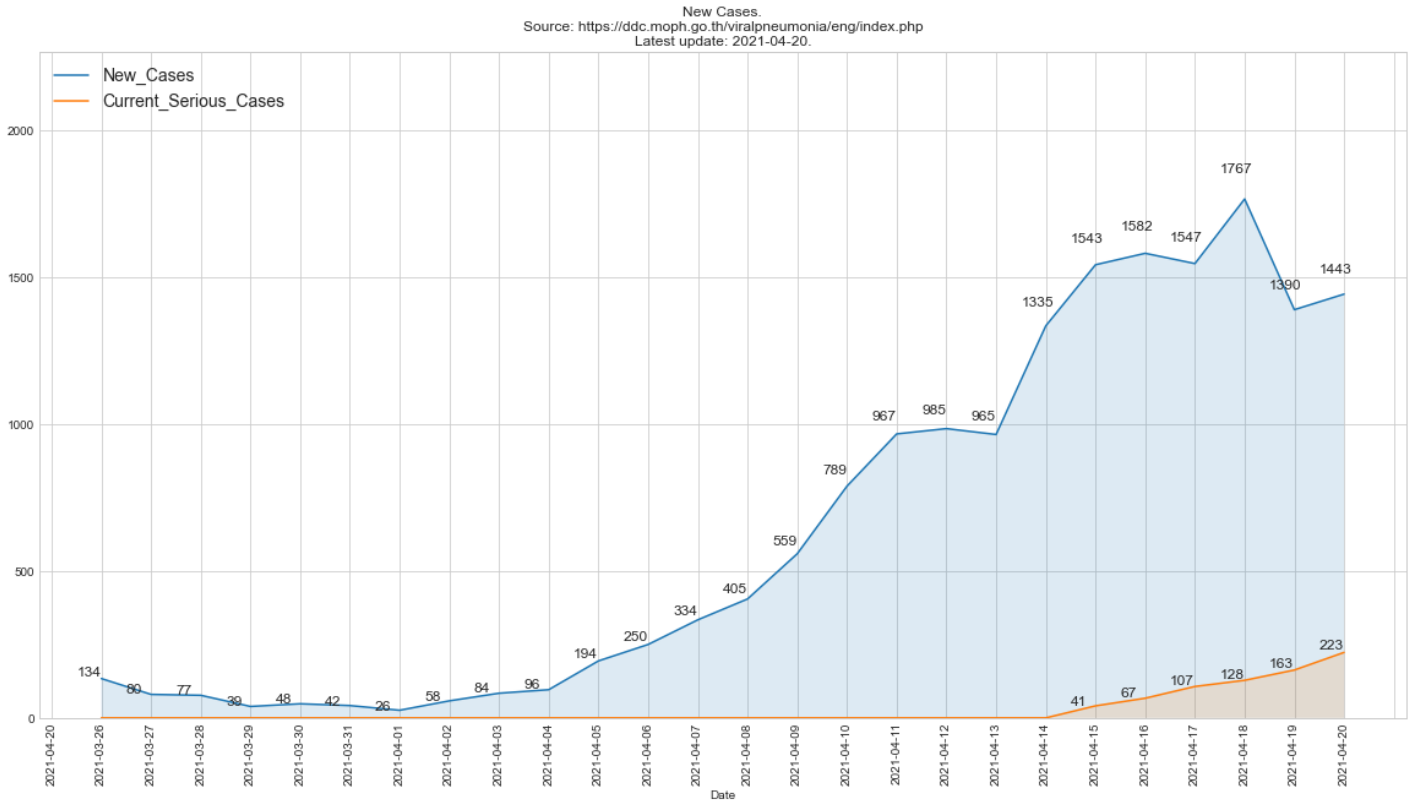
## Newly Added "At Risk" Patients Under Investigation (PUI): Via Thai MOPH

- Definition of Patients Under Investigation (PUI): [https://ddc.moph.go.th/viralpneumonia/eng/file/guidelines/g\\_surveillance\\_290121.pdf](https://ddc.moph.go.th/viralpneumonia/eng/file/guidelines/g_surveillance_290121.pdf)
- The PUI Count is typically released in PM/Eve.
- This source is partially updated throughout the day. Corrected values are typically released by end of day.
- Source: <https://ddc.moph.go.th/viralpneumonia/eng/index.php>



### New Cases Announced: Via Thai MOPH

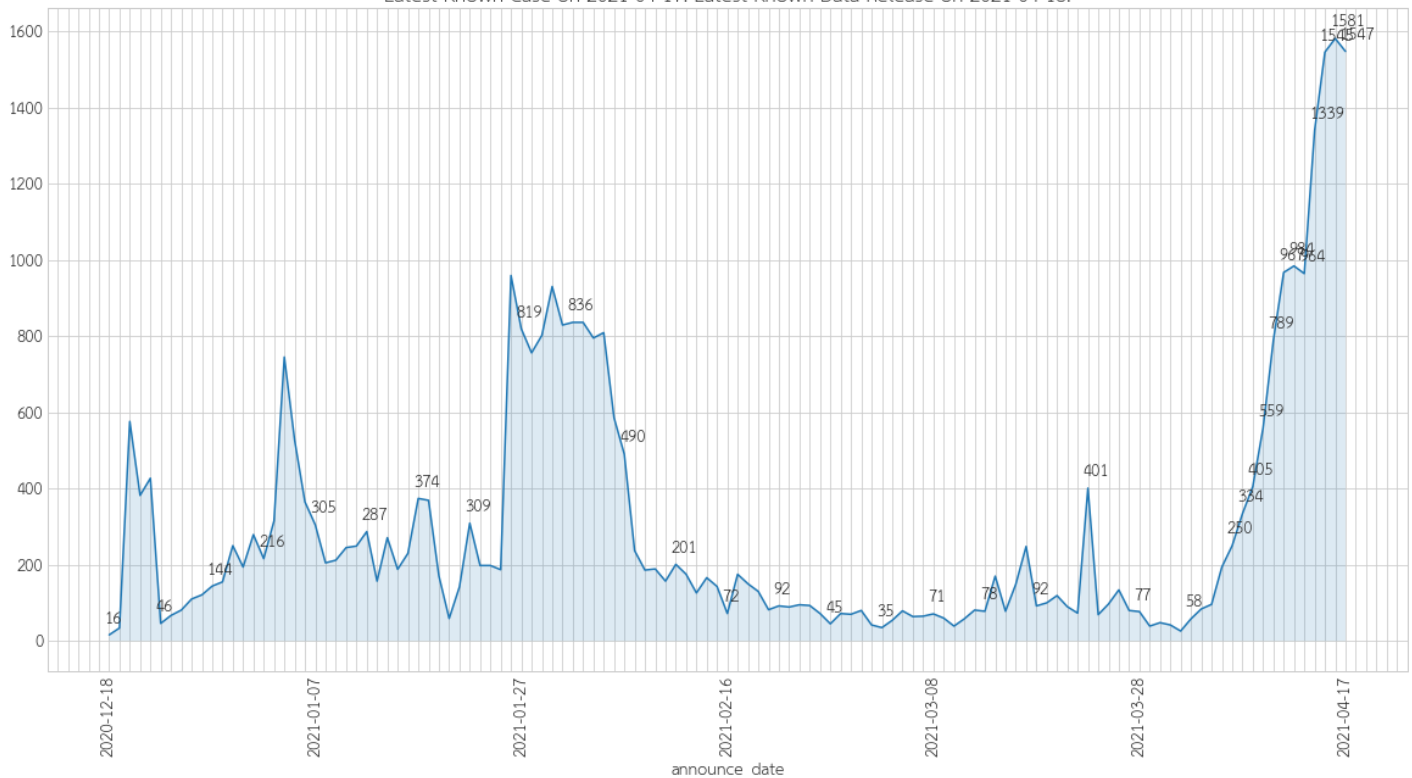
- Source: <https://ddc.moph.go.th/viralpneumonia/eng/index.php>



### New Cases Announced over 120-days: Via COVID-19-Daily Open Gov Data

- Source: <https://data.go.th/en/dataset/covid-19-daily>

Thailand Daily New Cases Announced: 2021-04-17 - 2020-12-18 (120 Days).  
Source: <https://data.go.th/en/dataset/covid-19-daily>  
Latest Known Case on 2021-04-17. Latest Known Data Release on 2021-04-18.

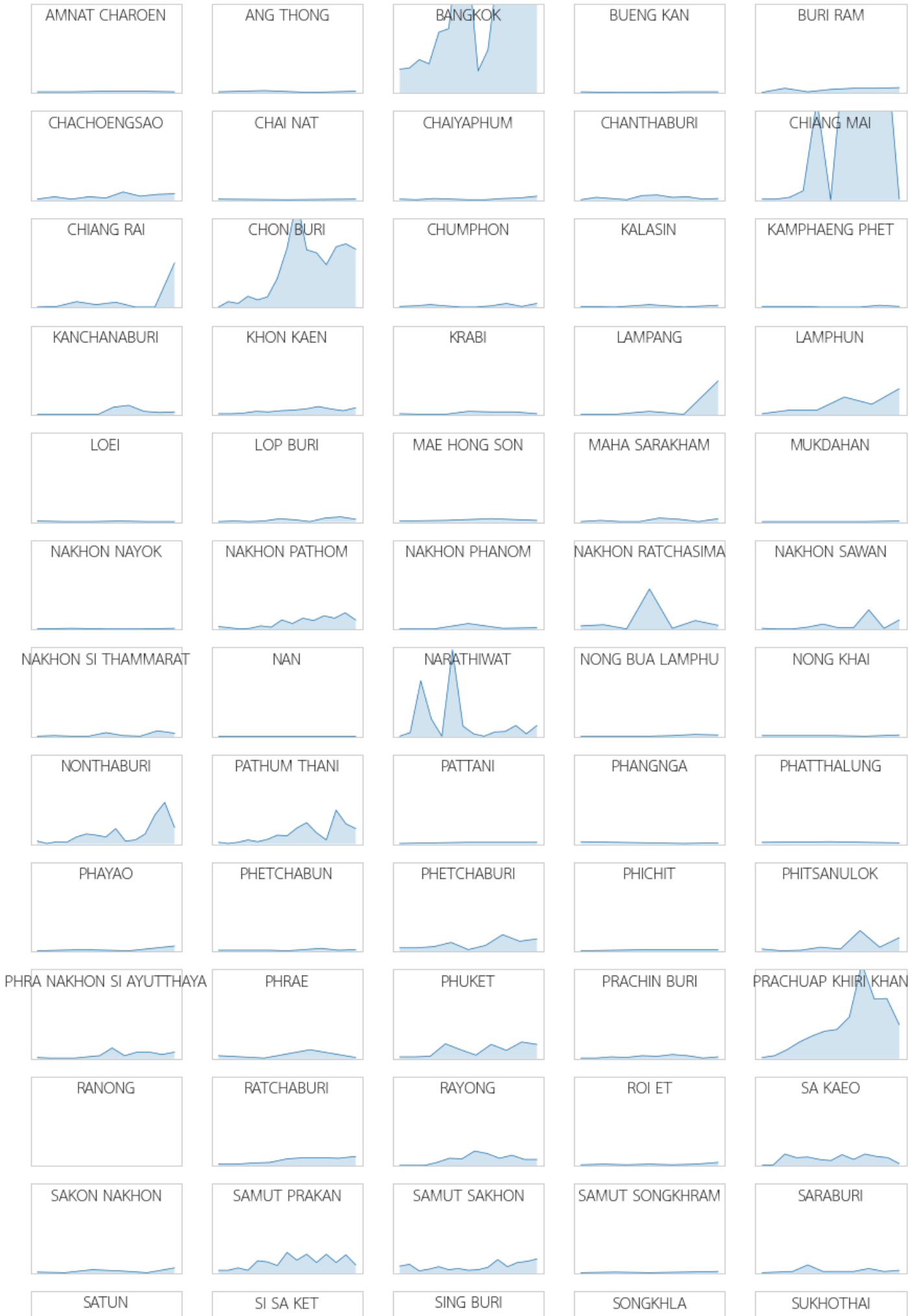


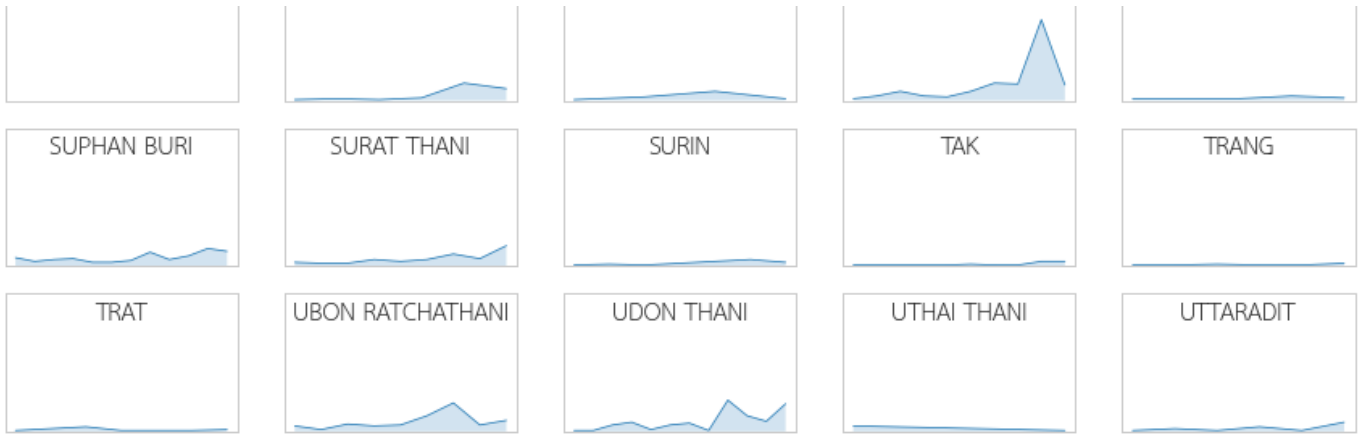
### New Cases by Province (Where infection was contracted): Via COVID-19-Daily Open Gov Data

- Showing Cases announced in each province over 14-days (left to right). Daily cases between 0-150 (bottom to top).
- Source: <https://data.go.th/en/dataset/covid-19-daily>

Announced Cases by Province (14 Days) during 2021-04-17 - 2021-04-03.

Source: <https://data.go.th/en/dataset/covid-19-daily>  
Latest Known Case on 2021-04-17. Latest Known Data Release on 2021-04-18.

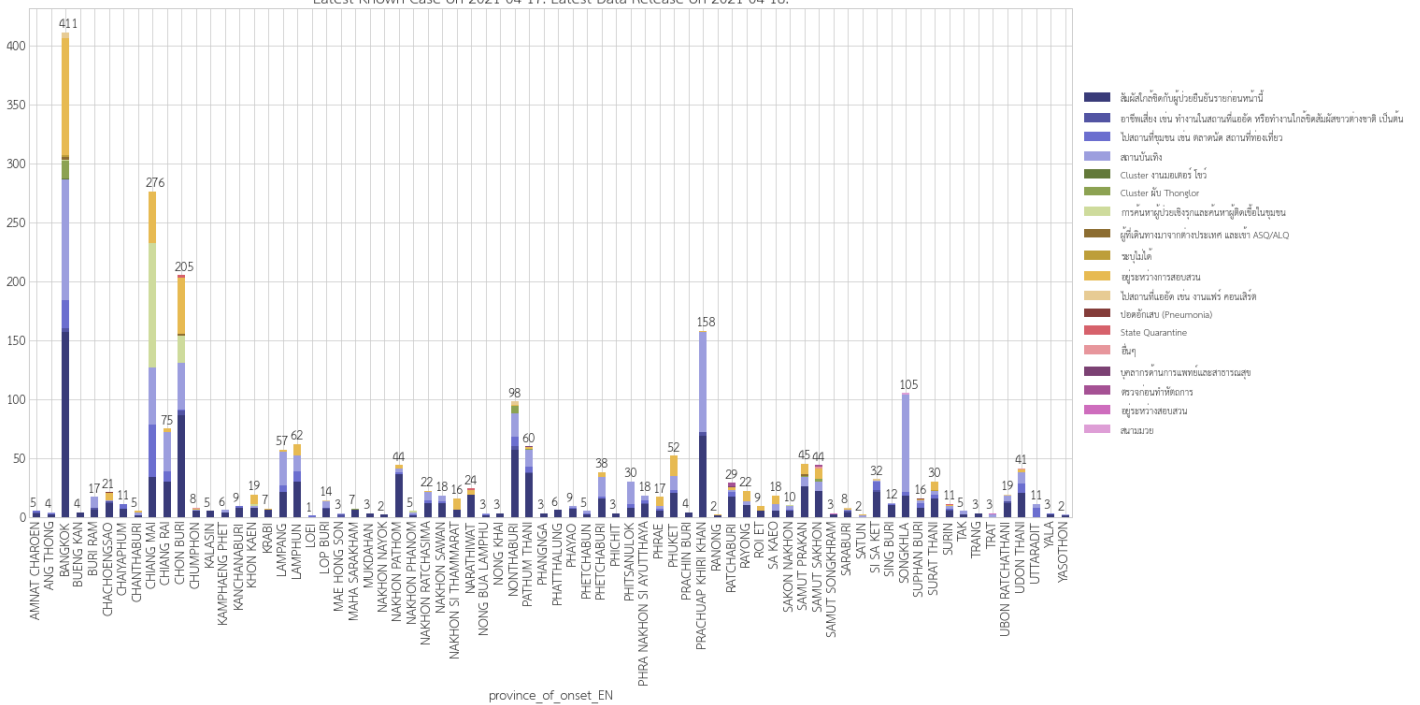




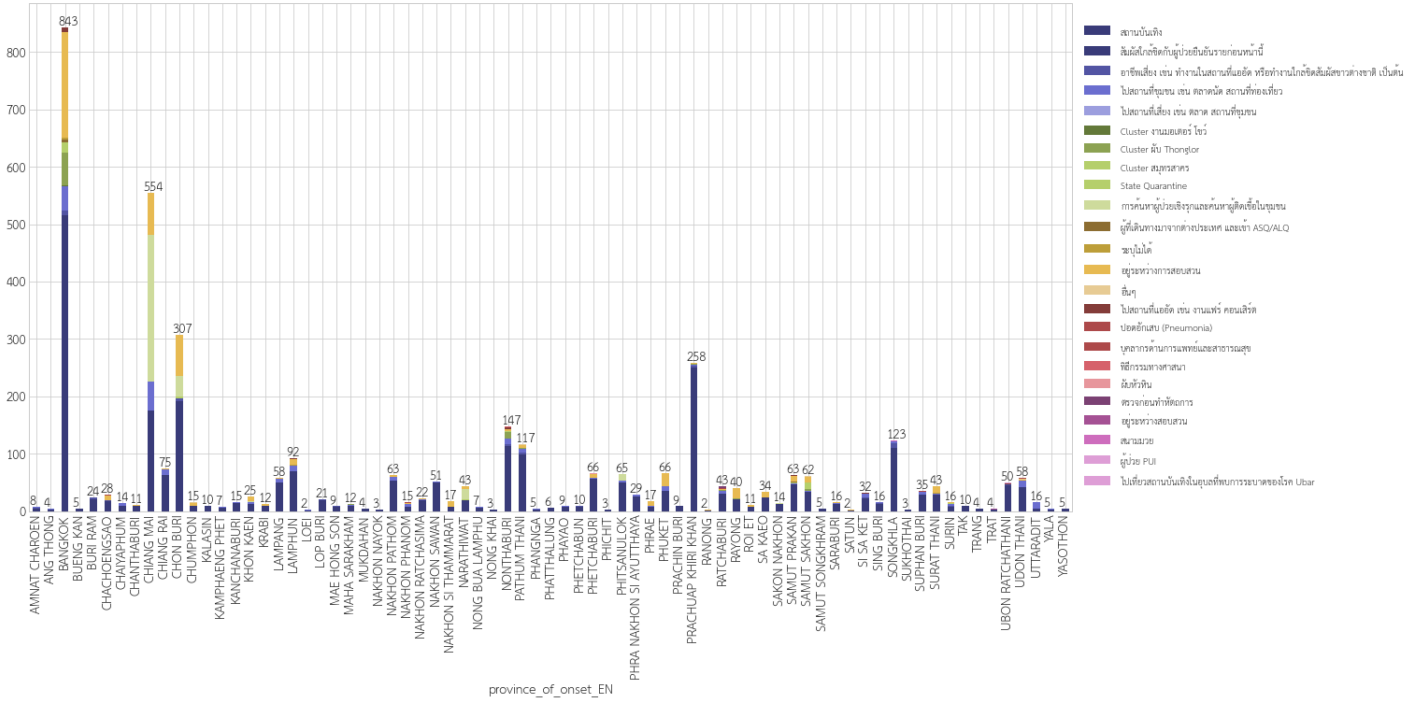
### New Cases Announced by Risk Clusters by Province (Where infection was contracted): Via COVID-19-Daily Open Gov Data. (Over 2, 3, 7, 14-days)

- Plots Show Cases announced at province of 'onset' over 2-days, 3-days, 7-days and 14-day.
- Cluster Names: ['อุประหว่างการสอบสวน', 'สัมผัสใกล้ชิดกับผู้ป่วยยืนยันรายก่อนหน้านี้', 'สนามมวย', 'สถานบันเทิง', 'ไปสถานที่ชุมชน เช่น ตลาดนัด สถานที่ท่องเที่ยว', 'อาชีพเสี่ยง เช่น ทำงานในสถานที่แออัด หรือทำงานใกล้ชิดสัมผัสกับชาวต่างชาติ เป็นต้น', 'Cluster ห้าง Thonglor', 'State Quarantine', 'อุประหว่างสอบสวน', 'ตรวจก่อนทำหัตถการ', 'บุคลากรทางการแพทย์และสาธารณสุข', 'nan', 'การค้นหาผู้ป่วยเชิงรุกและค้นหาผู้ติดเชื้อในชุมชน', 'ระงูไม้ไผ่', 'อื่นๆ', 'ไปสถานที่แออัด เช่น งานแฟร์ คอนเสิร์ต', 'ปอดอักเสบ (Pneumonia)', 'ผู้ที่เดินทางมาจากต่างประเทศ และเข้า ASQ/ALQ', 'สัมผัสผู้เดินทางจากต่างประเทศ', 'Cluster งานมอเตอร์โชว์', 'ผู้ป่วย PUI', 'Cluster สมุทรสาคร', 'ไปเที่ยวสถานบันเทิงในอบลที่พบการระบาดของโรค Ubar', 'พิธีกรรมทางศาสนา', 'ไปสถานที่เสี่ยง เช่น ตลาด สถานที่ชุมชน', 'ผับหัวหิน', 'สัมผัสใกล้ชิดกับผู้ยืนยันก่อนหน้านี้', 'ศูนย์กักกัน ผู้ต้องกัก', 'คนต่างชาติเดินทางมาจากต่างประเทศ', 'Cluster บางแค', 'รอปะสาน', 'Cluster The Lounge Salaya', 'ผู้ที่เดินทางมาจากต่างประเทศ และเข้า HQ/AHQ', 'cluster ขลบุรี(อุประหว่างการสอบสวน)', 'Cluster ตลาดพรทิพย์', 'Cluster ตลาดบางแค', 'Cluster ตลาดบางแค/คลองขวาง', 'Cluster โรงงาน Big Star', 'ตรวจสุขภาพแรงงานต่างด้าว']
- Source: <https://data.go.th/en/dataset/covid-19-daily>

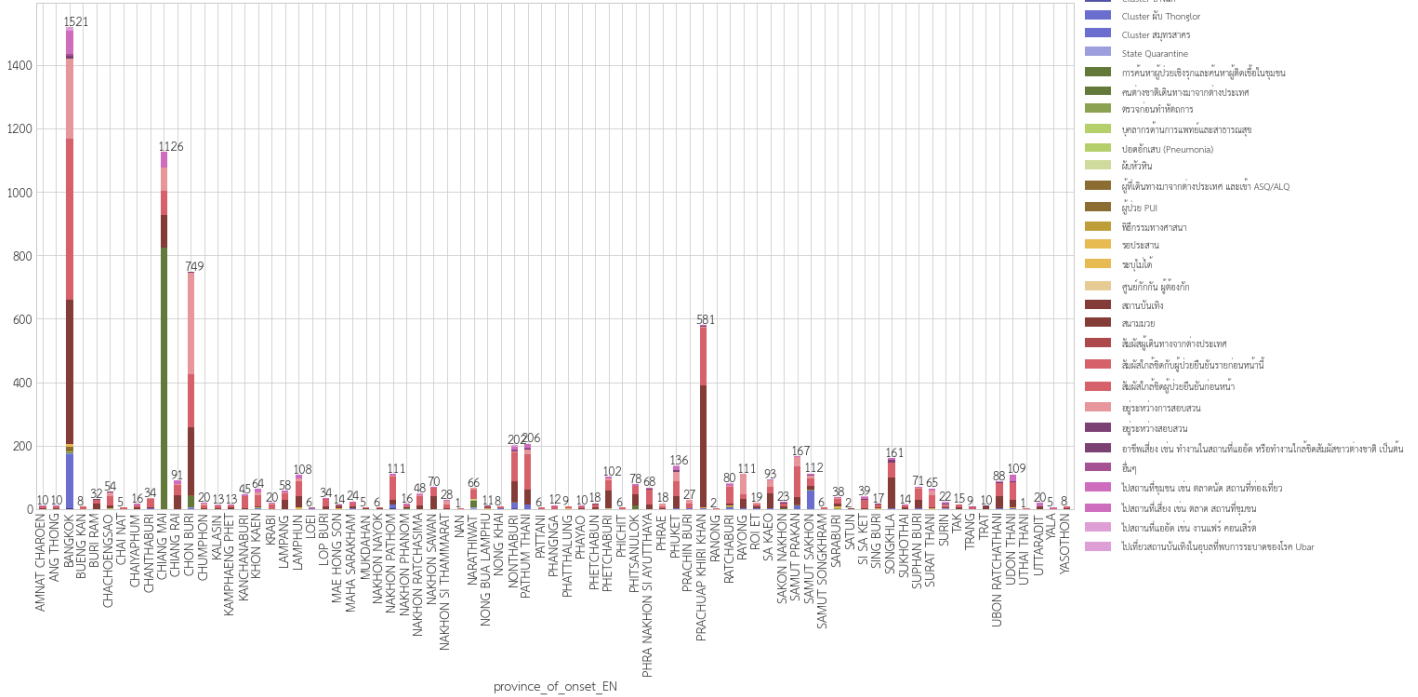
Thailand Province (Onset)-Cluster and Case Counts over 2-Days: 2021-04-17-2021-04-15.  
 Source: <https://data.go.th/en/dataset/covid-19-daily>  
 Latest Known Case on 2021-04-17. Latest Data Release on 2021-04-18.



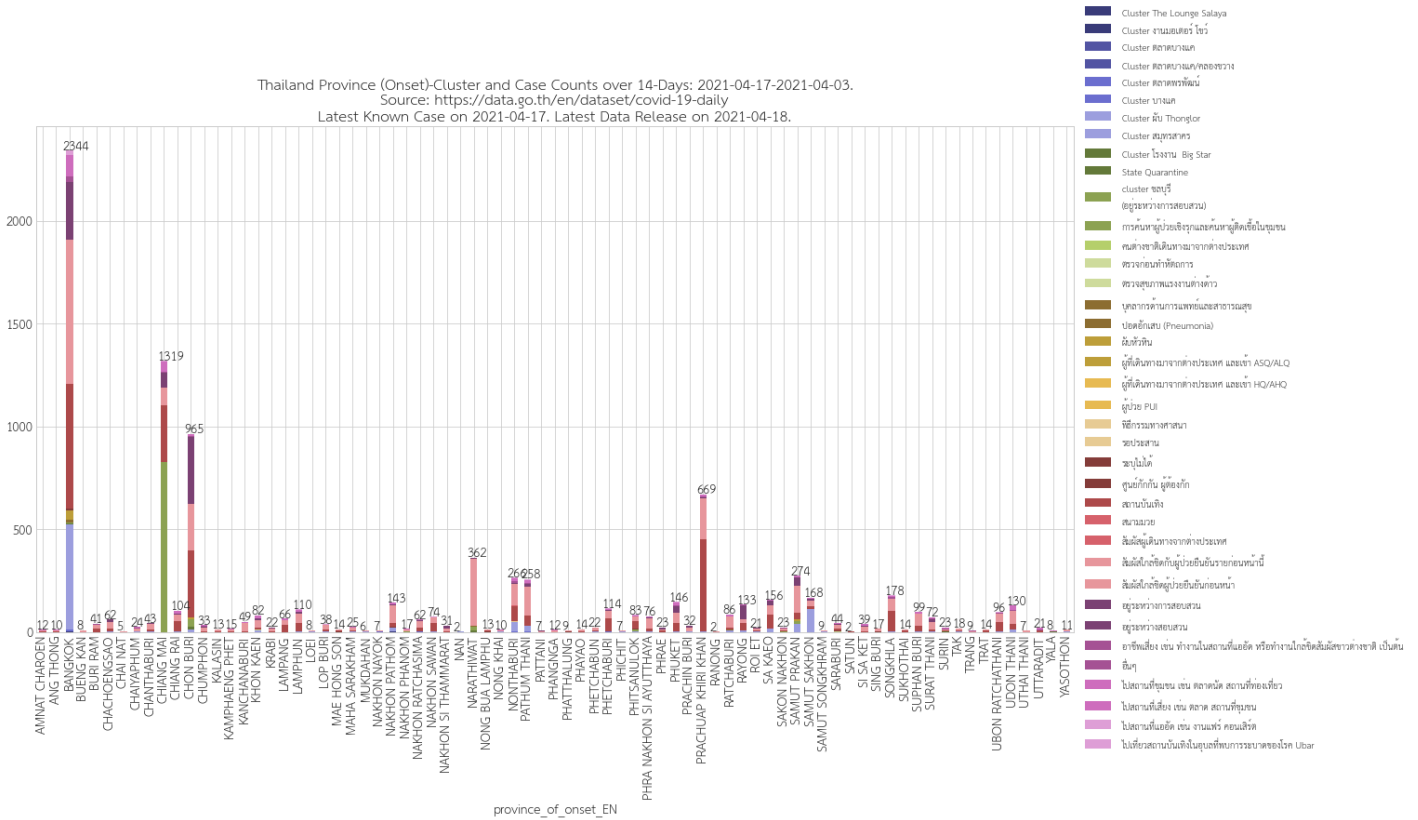
Thailand Province (Onset)-Cluster and Case Counts over 3-Days: 2021-04-17-2021-04-14. Source: https://data.go.th/en/dataset/covid-19-daily Latest Known Case on 2021-04-17. Latest Data Release on 2021-04-18.



Thailand Province (Onset)-Cluster and Case Counts over 7-Days: 2021-04-17-2021-04-10. Source: https://data.go.th/en/dataset/covid-19-daily Latest Known Case on 2021-04-17. Latest Data Release on 2021-04-18.

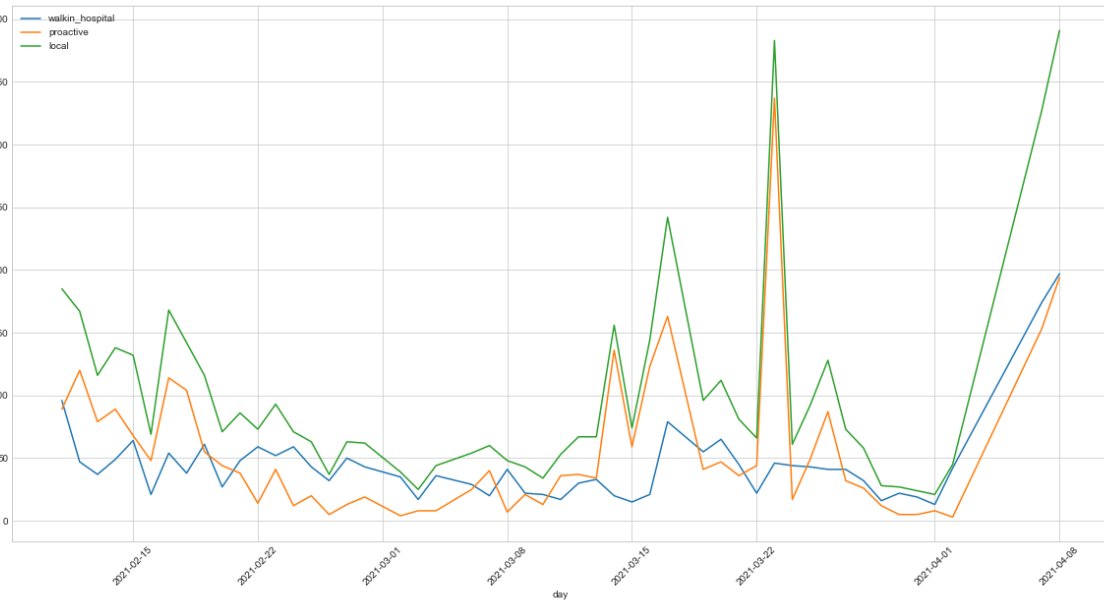


Thailand Province (Onset)-Cluster and Case Counts over 14-Days: 2021-04-17-2021-04-03.  
 Source: <https://data.go.th/en/dataset/covid-19-daily>  
 Latest Known Case on 2021-04-17. Latest Data Release on 2021-04-18.



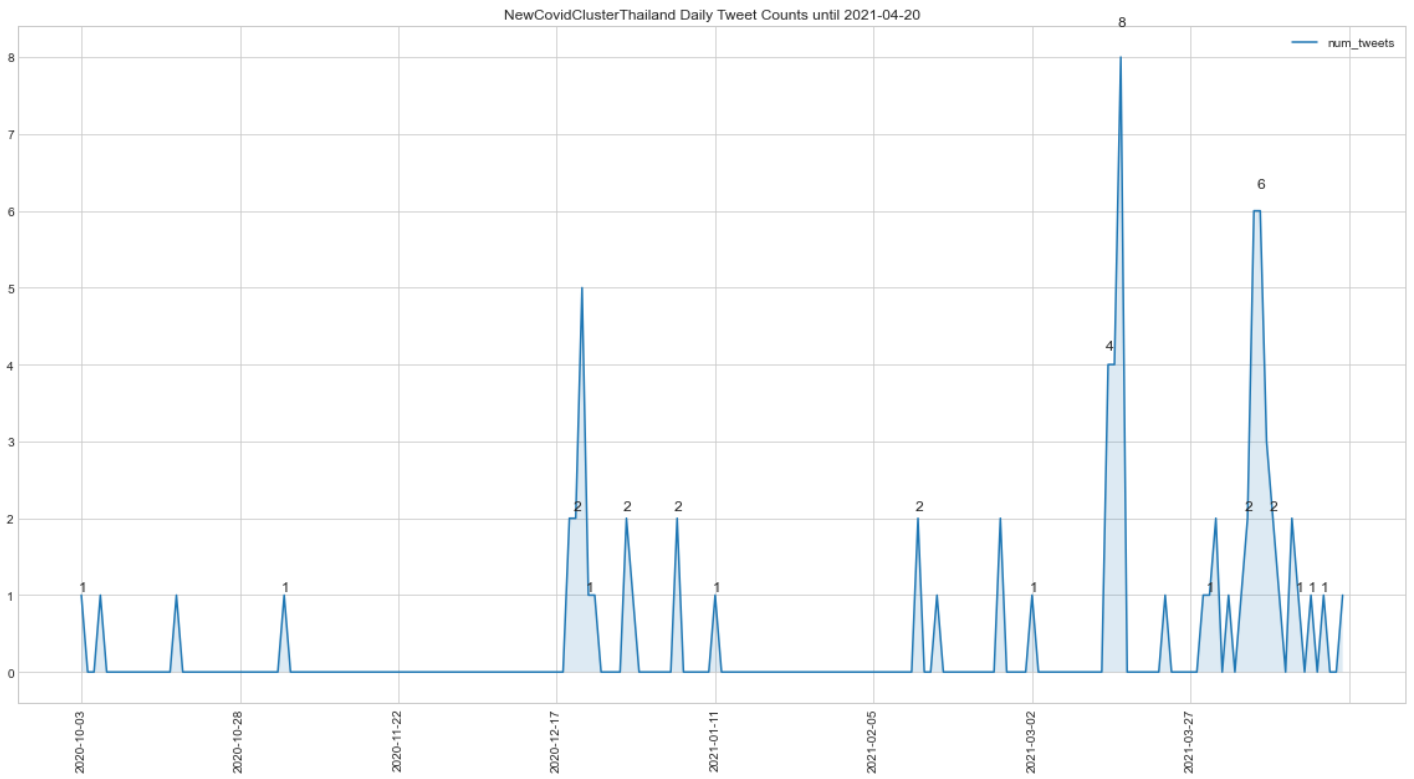
### Walkin vs Proactive Cases: Nation-Wide via Twitter (Incomplete since 02/04/2021)

- Source: Twitter API



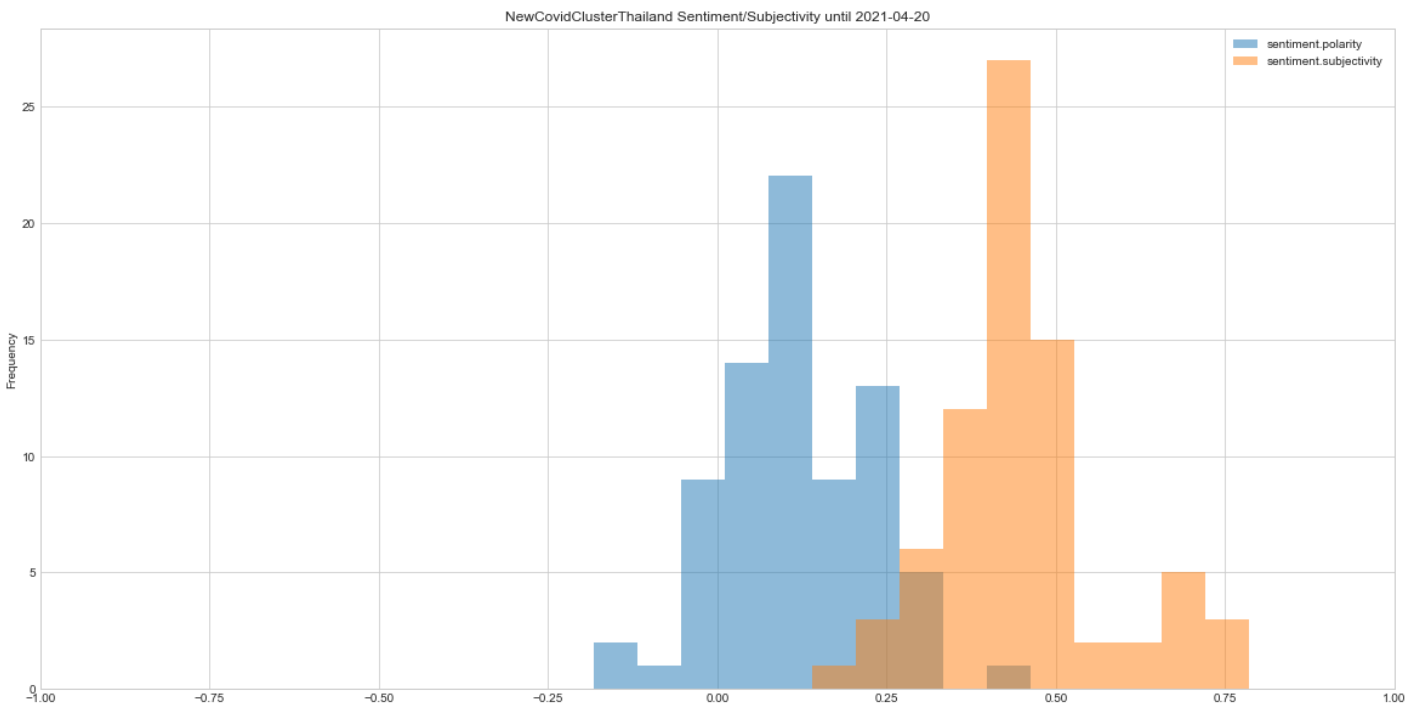
### New Cluster Tweets - Public Reports Posted on Twitter

- 3 new trend(s) of 'new covid cluster thailand', started on Mon-21-Dec-2020, Sun-14-Mar-2021, and Tue-06-Apr-2021, in the past 120-days (76 samples).
- Source: Twitter API



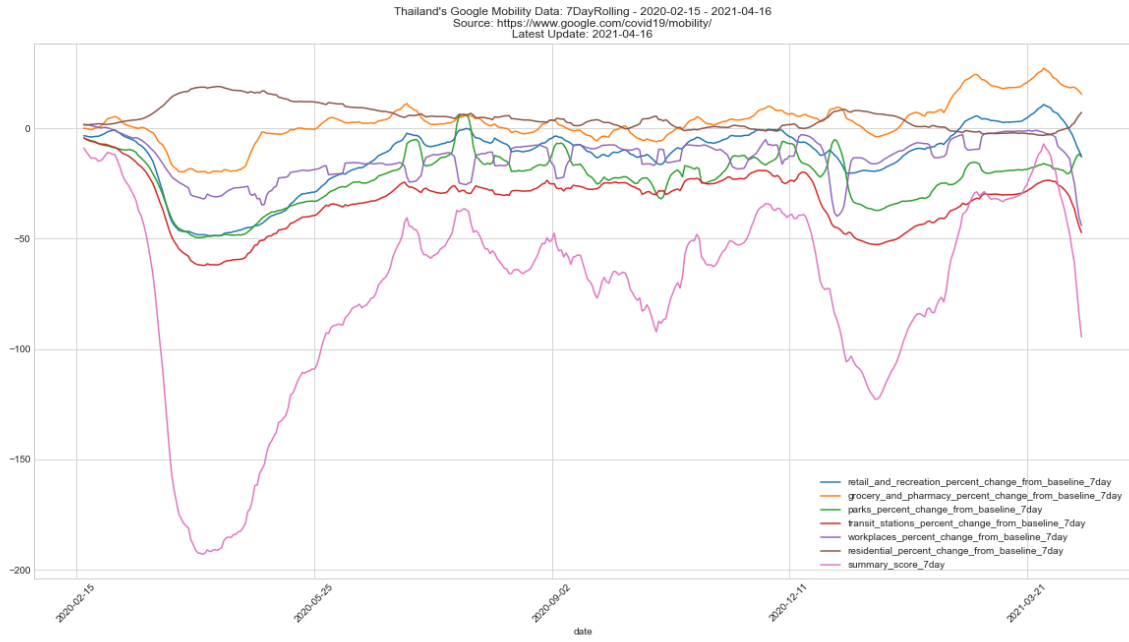
### Sentiment Polarity and Subjectivity Indicators of New Cluster Tweets - Public Reports Posted on Twitter

- Public sentiment is neutral-positive (0.17) and subjectivity is neutral (0.47) over the past 14-days (24 samples).
- Note: Polarity is measured between -1.0 (negative) and +1.0 (positive). Subjectivity is measured between 0.0 (objective) and +1.0 (subjective).
- Source: Twitter API



### Google Mobility Data: Thailand

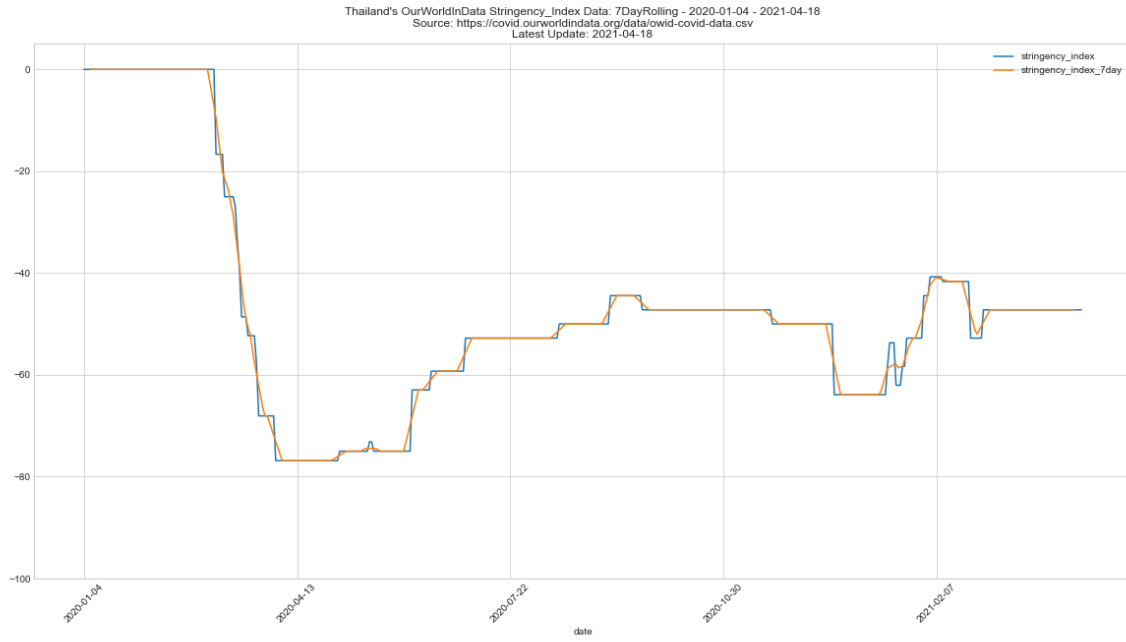
- Source: <https://www.google.com/covid19/mobility/>



## Our World In Data: Stringency Index - Thailand

- Source: <https://ourworldindata.org/coronavirus/country/thailand#government-stringency-index>





### Thai MOPH Feed Infographics: via Facebook Feed

- Source: <https://www.facebook.com/thaimoph/>











# COVID-19 ระลอกใหม่

ตั้งแต่ 1 เมษายน 2564

# 15

เม.ย. 64

ผู้ติดเชื้อใหม่ (วันนี้)

## +1,543 ราย

ผู้ติดเชื้อสะสม

## 8,590 ราย

ศูนย์ปฏิบัติการ COVID-19  
ศูนย์ปฏิบัติการ COVID-19 12 จังหวัด 1111  
ศูนย์ปฏิบัติการ COVID-19 1111

ผู้ป่วยรายใหม่ สะสม	5,430 ราย
ค้นหาเชิงรุกโดยชุมชน สะสม	3,033 ราย
จากต่างประเทศ สะสม	127 ราย
เสียชีวิต	— ราย
สะสม	3 ราย







ศูนย์ข้อมูล  
COVID-19

## สถานการณ์ COVID-19 ในประเทศไทย

ข้อมูลวันที่ 20 เมษายน 2564  
กรมควบคุมโรค กระทรวงสาธารณสุข

## ผู้ป่วยรายใหม่ในวันนี้

**+1,443**  
รายผู้ป่วยรายใหม่จาก  
ระบบเฝ้าระวังและระบบบริการฯ **1,328**ค้นหาผู้ติดเชื้อเชิงรุกในชุมชน **113**ผู้เดินทางจาก  
ต่างประเทศ  
(ช่องทางธรรมชาติ)

-

ผู้เดินทางจาก  
ต่างประเทศ  
เข้าสถานที่กักกันที่รัฐจัดให้**2**

## ผู้ป่วยยืนยันสะสม

**45,185**  
รายติดเชื้อในประเทศ **41,943**ตรวจคัดกรองเชิงรุก **20,707**ผู้เดินทาง  
จากต่างประเทศ**3,242**สถานที่กักกัน  
ที่รัฐจัดให้**2,613**

## ผู้รับวัคซีน

**สะสม 666,210****+35,900****+11,727**

## หายป่วยแล้ว

**+171**  
**28,958**  
รายผู้ป่วย  
รักษาอยู่**16,119**

ร้อยละ

**64.09**

## เสียชีวิต

**108**

ราย

New Cases  
เพิ่มขึ้น**4**

ร้อยละ

**0.24**จำนวนผู้ป่วยยืนยัน  
จำแนกตามพื้นที่รักษา (ราย)

กรุงเทพฯ และนนทบุรี

**10,087**

ภาคเหนือ

**4,068**

ภาคกลาง

**27,468**

ภาคตะวันออกเฉียงเหนือ

**1,368**

ภาคใต้

**2,194**

สรุปสถานการณ์ ศูนย์ข้อมูล COVID-19

f ศูนย์ข้อมูล COVID-19 📞 สายด่วน 1111



# COVID-19 ระลอกใหม่

ตั้งแต่ 1 เมษายน 2564

# 20

เม.ย. 64

ผู้ติดเชื้อใหม่ (วันนี้)

# +1,443 ราย

ผู้ติดเชื้อสะสม

# 16,322 ราย

สรุปสถานการณ์ ศูนย์ข้อมูล COVID-19  
ศูนย์ข้อมูล COVID-19 ☎ สายด่วน 1111  
กรมควบคุมโรค กระทรวงสาธารณสุข

ผู้ป่วยรายใหม่  
สะสม

# 11,532 ราย

ค้นหาเชิงรุกในชุมชน  
สะสม

# 4,645 ราย

จากต่างประเทศ  
สะสม

# 145 ราย

เสียชีวิต

# 4 ราย

สะสม 14 ราย



# COVID-19 ระลอกใหม่

ตั้งแต่ 1 เมษายน 2564

# 19

เม.ย. 64

ผู้ติดเชื้อใหม่ (วันนี้)

## +1,390 ราย

ผู้ติดเชื้อสะสม

## 14,879 ราย

ศูนย์ปฏิบัติการ COVID-19  
ศูนย์ปฏิบัติการ COVID-19 12 ทั่วประเทศ 1111  
ศูนย์ปฏิบัติการ COVID-19 1111

ผู้ป่วยรายใหม่  
สะสม  
**10,204** ราย

ค้นหาเชิงรุกโดยชุมชน  
สะสม  
**4,532** ราย

จากต่างประเทศ  
สะสม  
**143** ราย

เสียชีวิต  
**3** ราย  
สะสม 10 ราย







