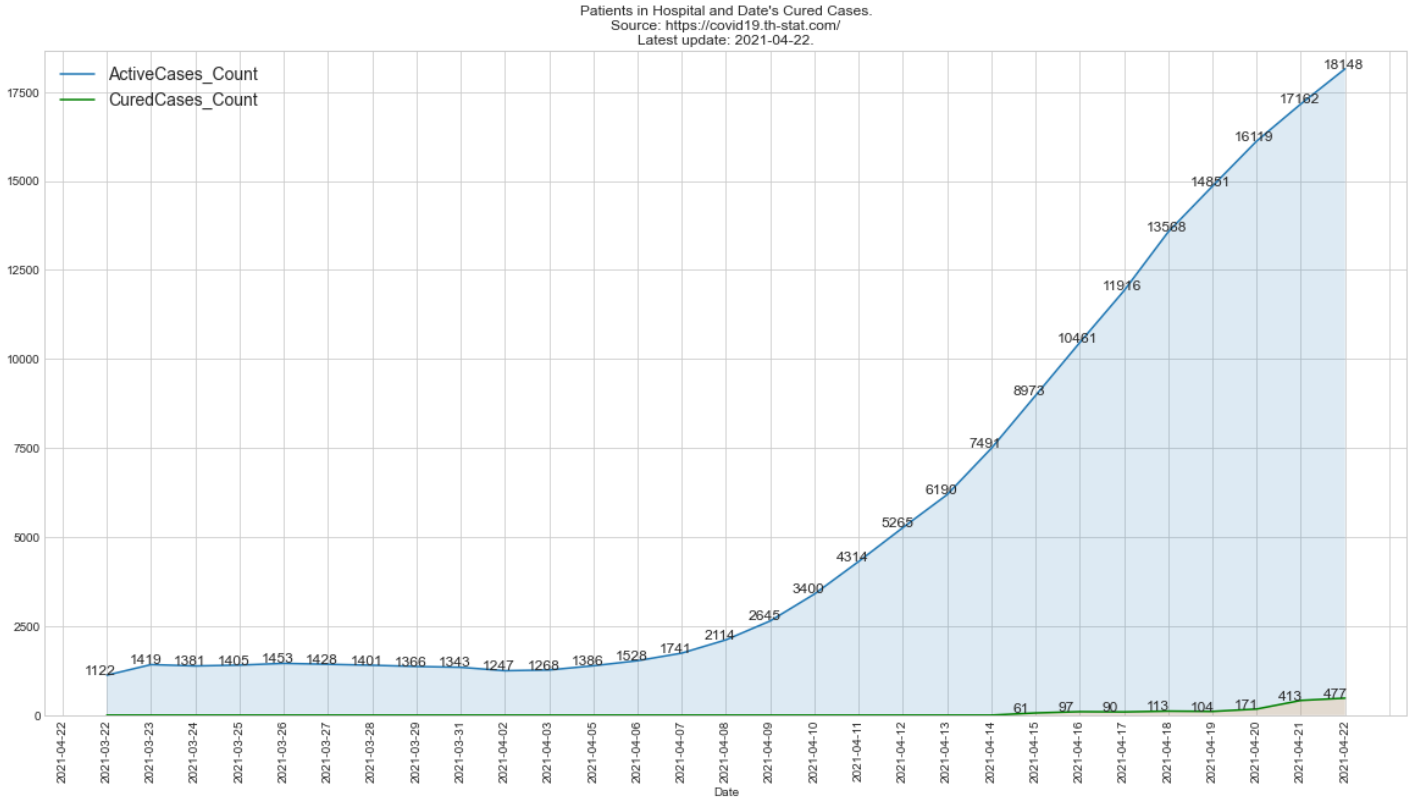


Dashboard - COVID-19 Thailand

Date: Fri Apr 23 2021 12:53:02 GMT+0700 (Indochina Time)

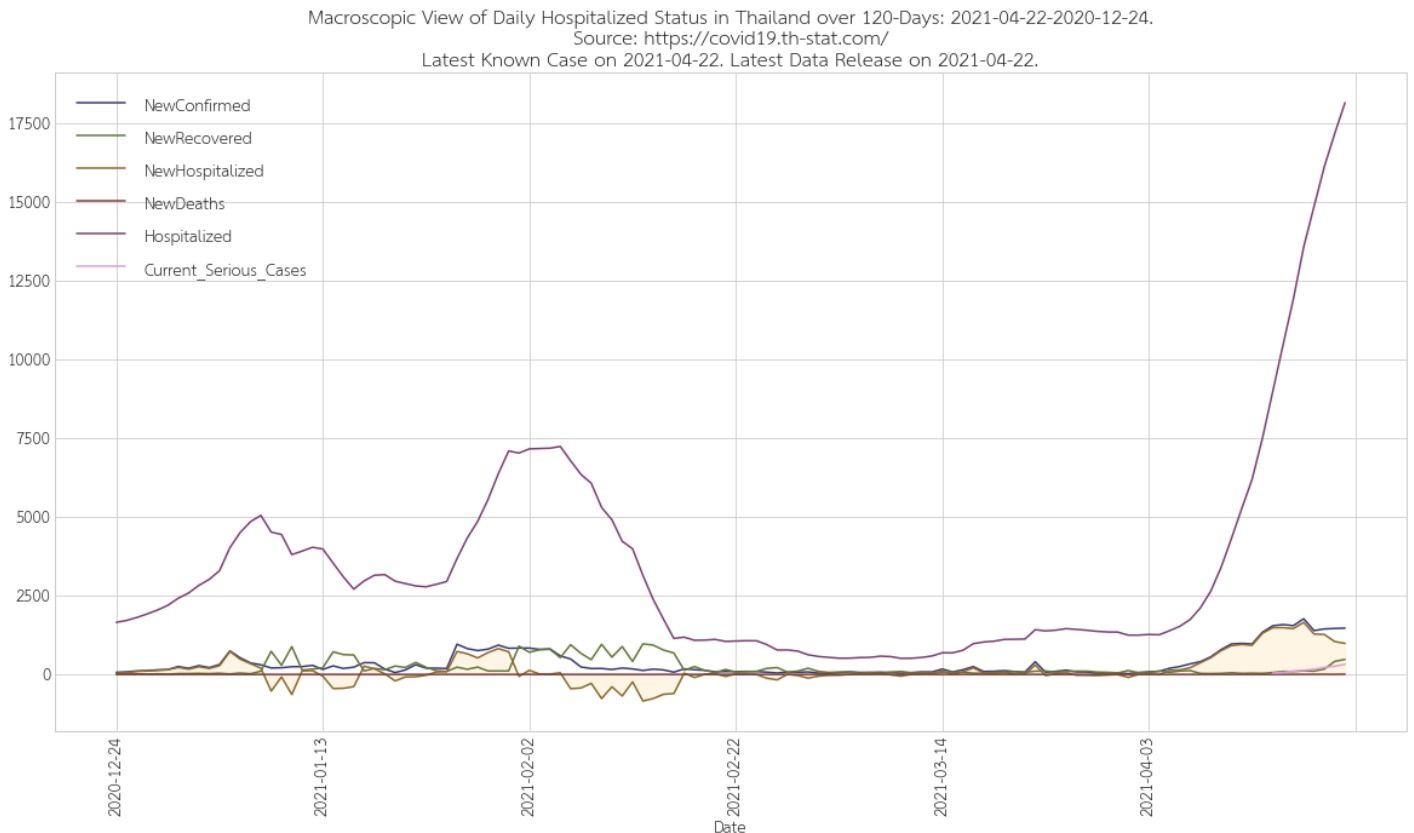
Active Cases: Patients in Hospital: Via Thai Ministry of Public Health (MOPH)

- Source: <https://covid19.th-stat.com/>



Macroscopic View of Daily Hospitalized Status in Thailand over 120-Days: Via COVID19.TH-STAT - 12pm each day

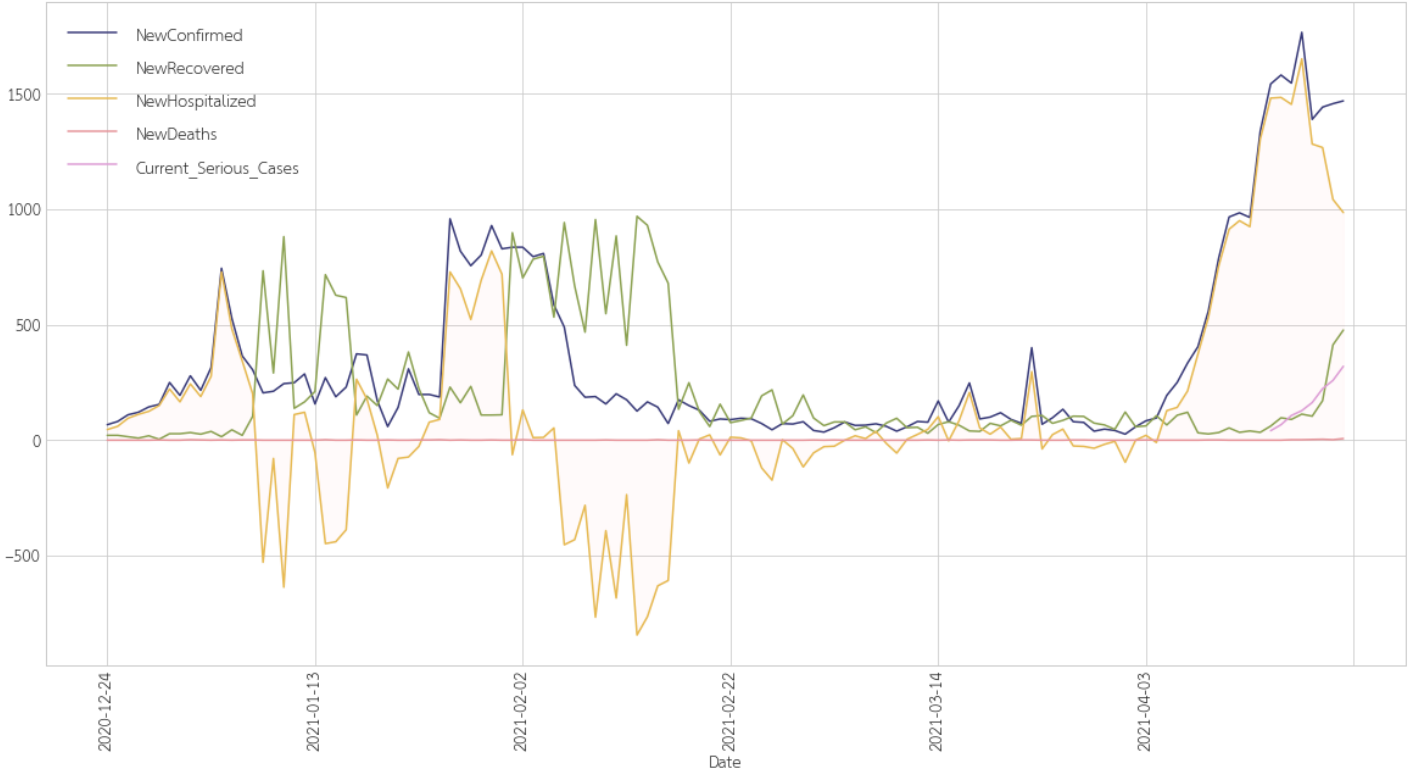
- Showing number of "Patients in Hospitals" (Hospitalized) over the last four months.
- Source: <https://covid19.th-stat.com/>



Microscopic View of Case Recovery Lag-Time in Thailand over 120-Days: Via COVID19.TH-STAT - 12pm each day

- Showing typical recovery lag-time of "Patients in Hospitals" (Hospitalized) over the last four months.
- From this, we may later estimate the number of serious cases and model trends in recovery times (i.e. typically, how quickly do local patients recover).
- Source: <https://covid19.th-stat.com>

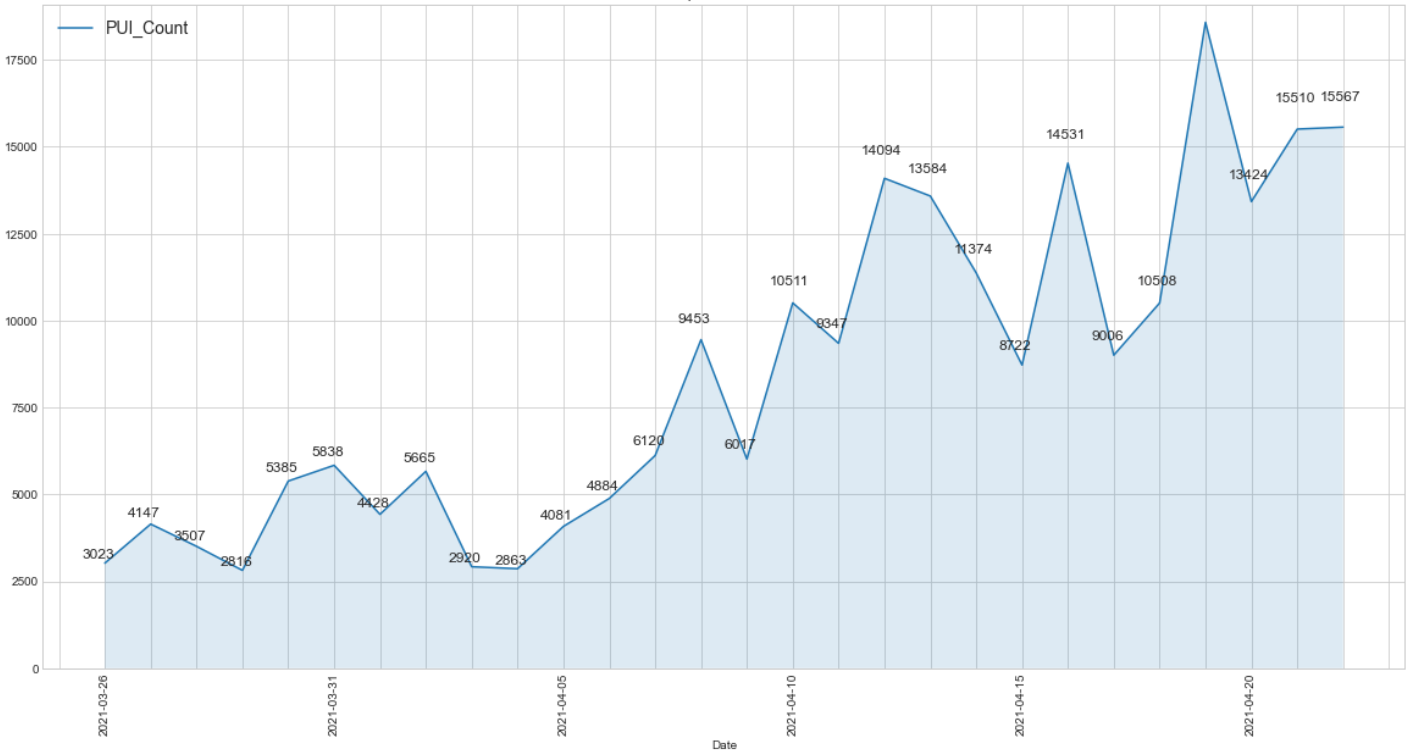
Microscopic View of Case Recovery Lag-Time in Thailand over 120-Days: 2021-04-22-2020-12-24.
 Source: <https://covid19.th-stat.com/>
 Latest Known Case on 2021-04-22. Latest Data Release on 2021-04-22.



Newly Added "At Risk" Patients Under Investigation (PUI): Via Thai MOPH

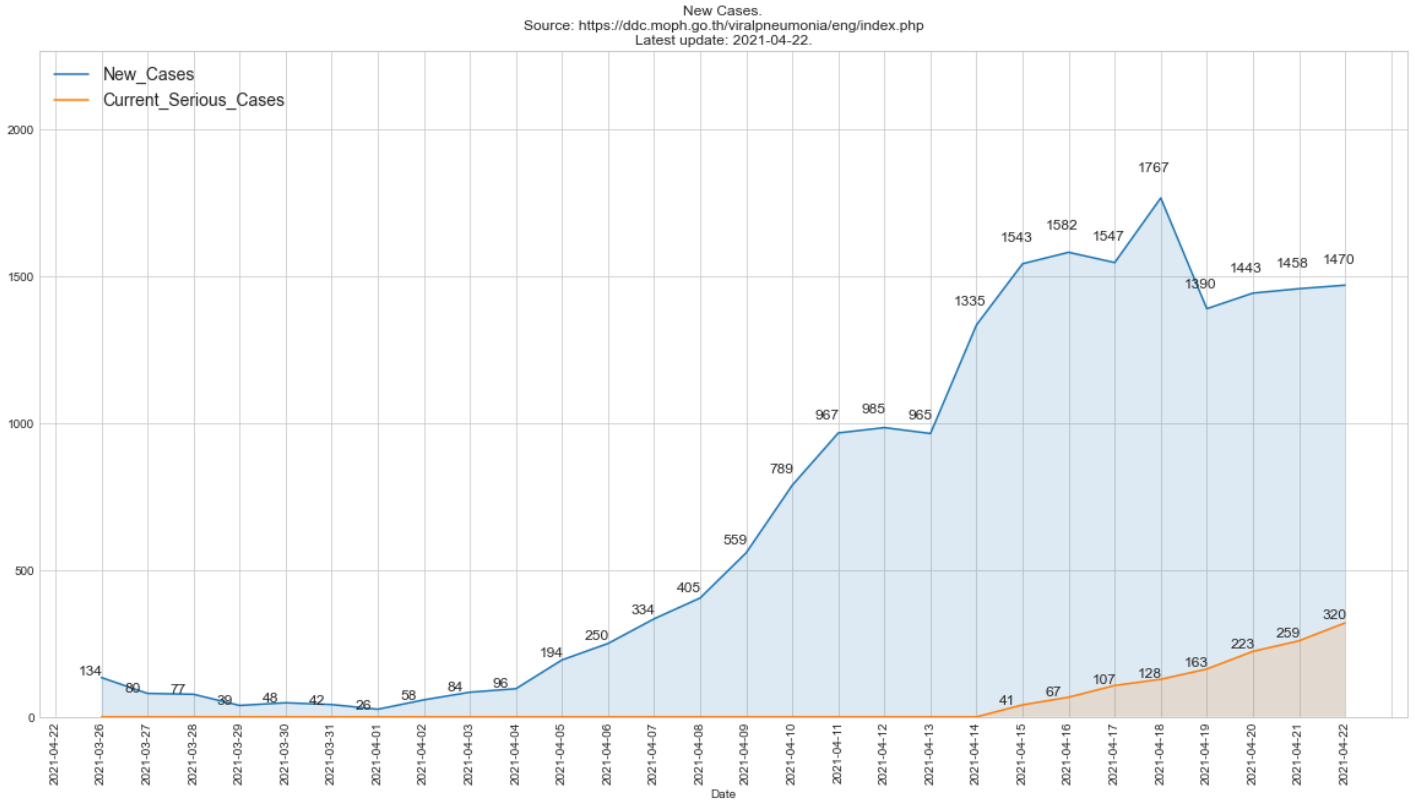
- Definition of Patients Under Investigation (PUI): https://ddc.moph.go.th/viralpneumonia/eng/file/guidelines/g_surveillance_290121.pdf
- The PUI Count is typically released in PM/Eve.
- This source is partially updated throughout the day. Corrected values are typically released by end of day.
- Source: <https://ddc.moph.go.th/viralpneumonia/eng/index.php>

New Patient Under Investigation (PUI).
 Source: <https://ddc.moph.go.th/viralpneumonia/eng/index.php>
 Latest update: 2021-04-22.



New Cases Announced: Via Thai MOPH

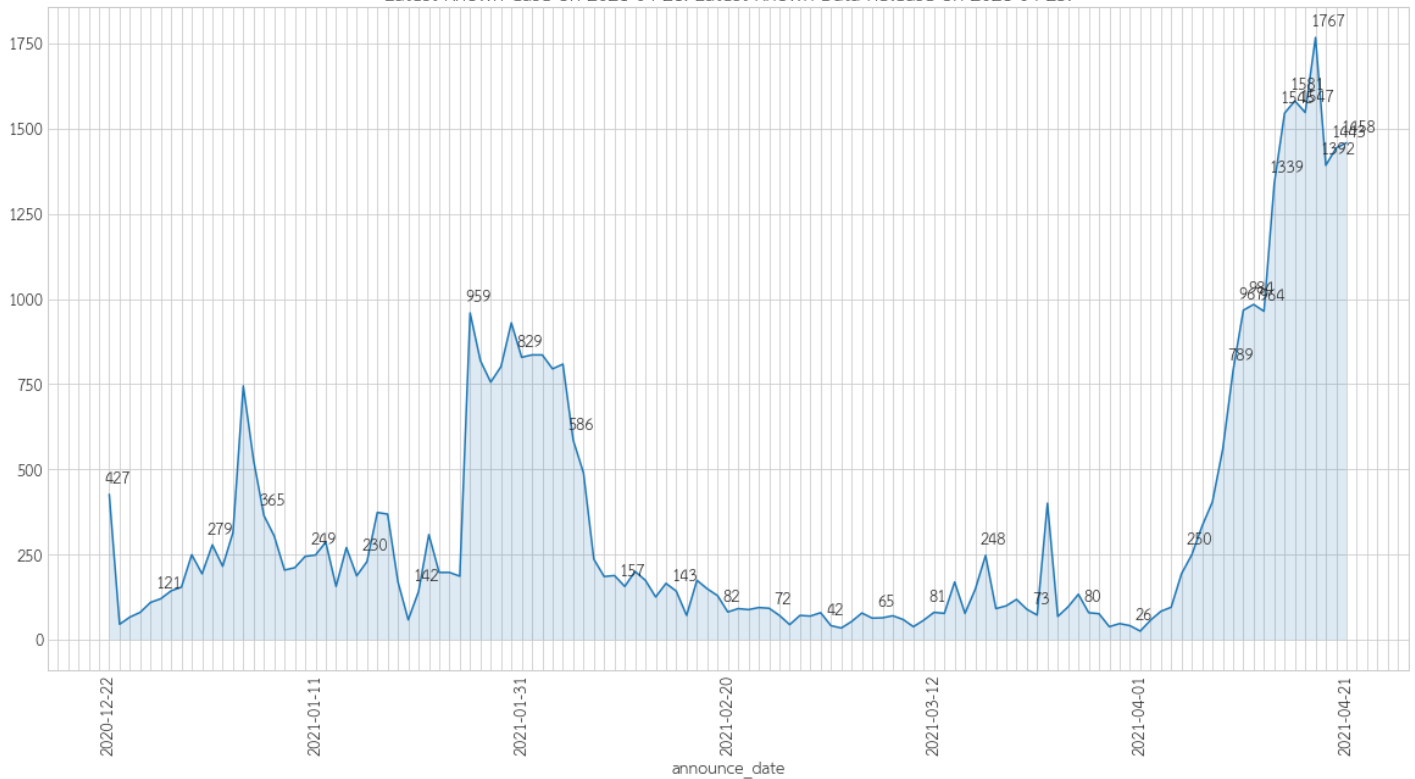
- Note: Collection of Serious Cases started on 15/04, therefore no information is shown before that date.
- Source: <https://ddc.moph.go.th/viralpneumonia/eng/index.php>



New Cases Announced over 120-days: Via COVID-19-Daily Open Gov Data

- Source: <https://data.go.th/en/dataset/covid-19-daily>

Thailand Daily New Cases Announced: 2021-04-21 - 2020-12-22 (120 Days).
Source: <https://data.go.th/en/dataset/covid-19-daily>
Latest Known Case on 2021-04-21. Latest Known Data Release on 2021-04-23.



New Cases by Province (Where infection was contracted): Via COVID-19-Daily Open Gov Data

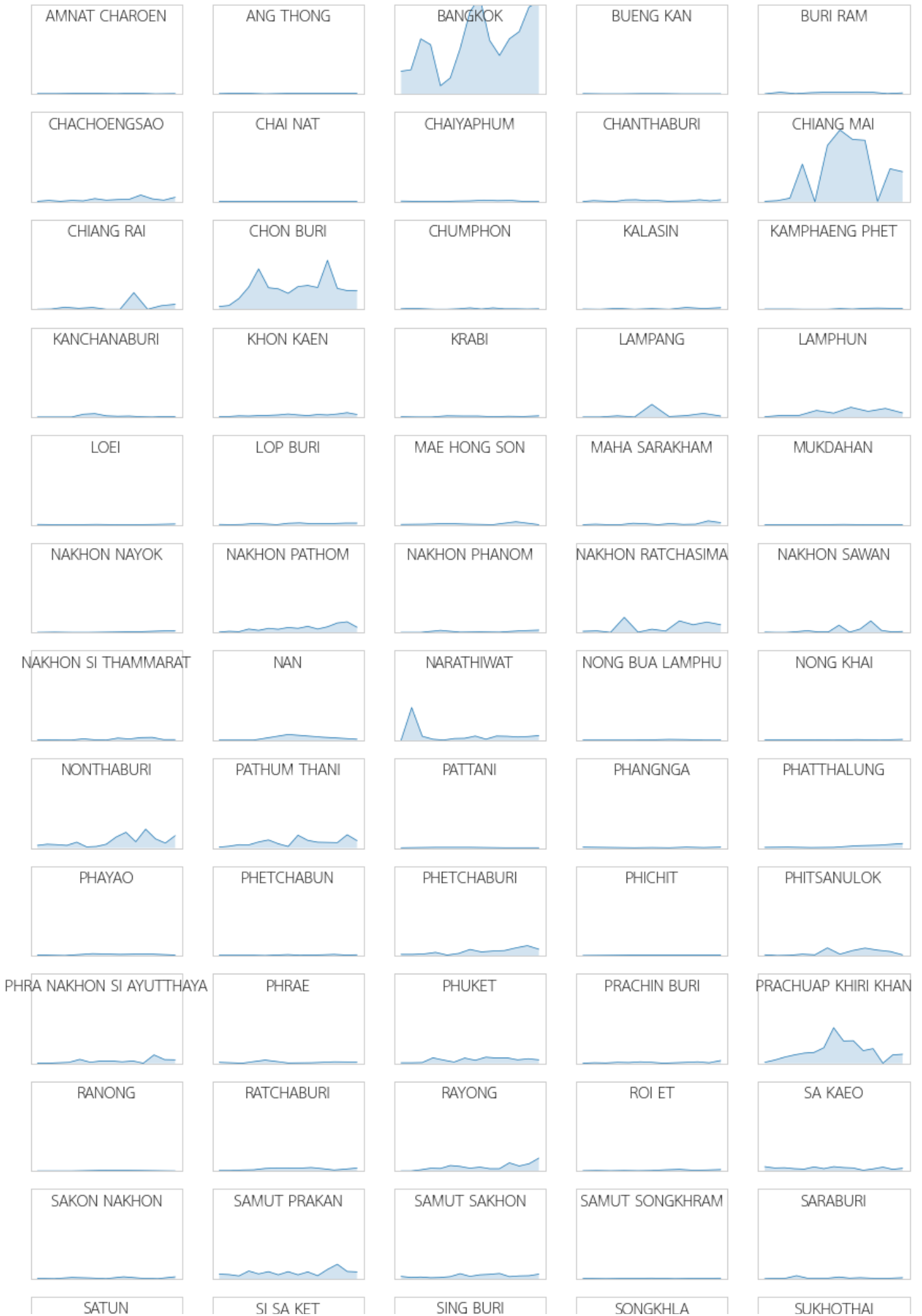
- Showing Cases announced in each province over 14-days (left to right, oldest to most recent). Daily cases between 0-400 (bottom to top).
- Source: <https://data.go.th/en/dataset/covid-19-daily>

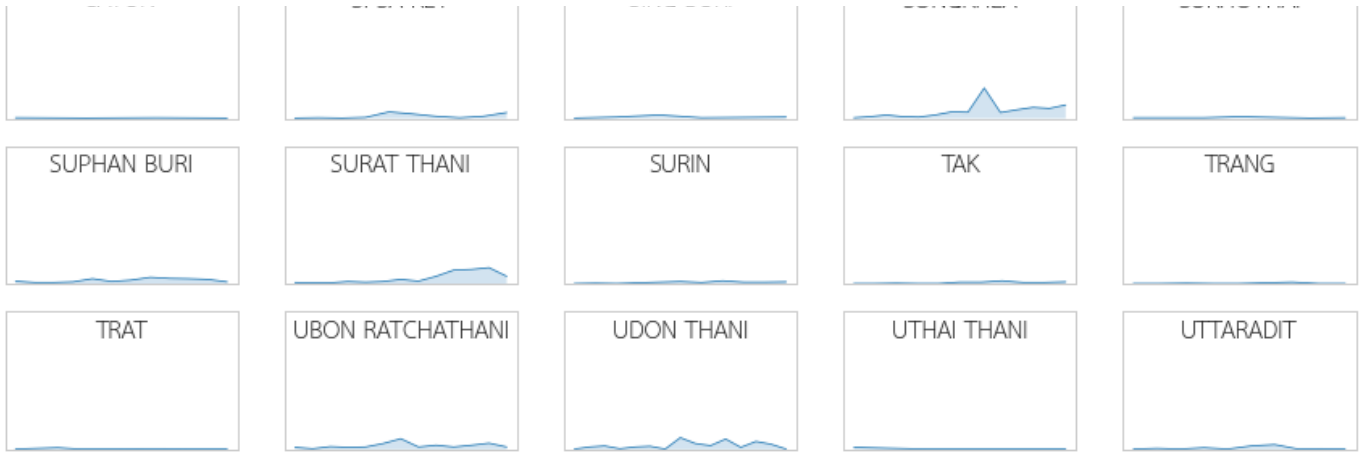
Announced Cases by Province (14 Days) 2021-04-21 - 2021-04-07 (Left-Right) Y-Scale: 0-400

Announced cases by province (14 days) 2021-04-21 - 2021-04-01 (left: right) | Scale: 0-500

Source: <https://data.go.th/en/dataset/covid-19-daily>

Latest Known Case on 2021-04-21. Latest Known Data Release on 2021-04-23.

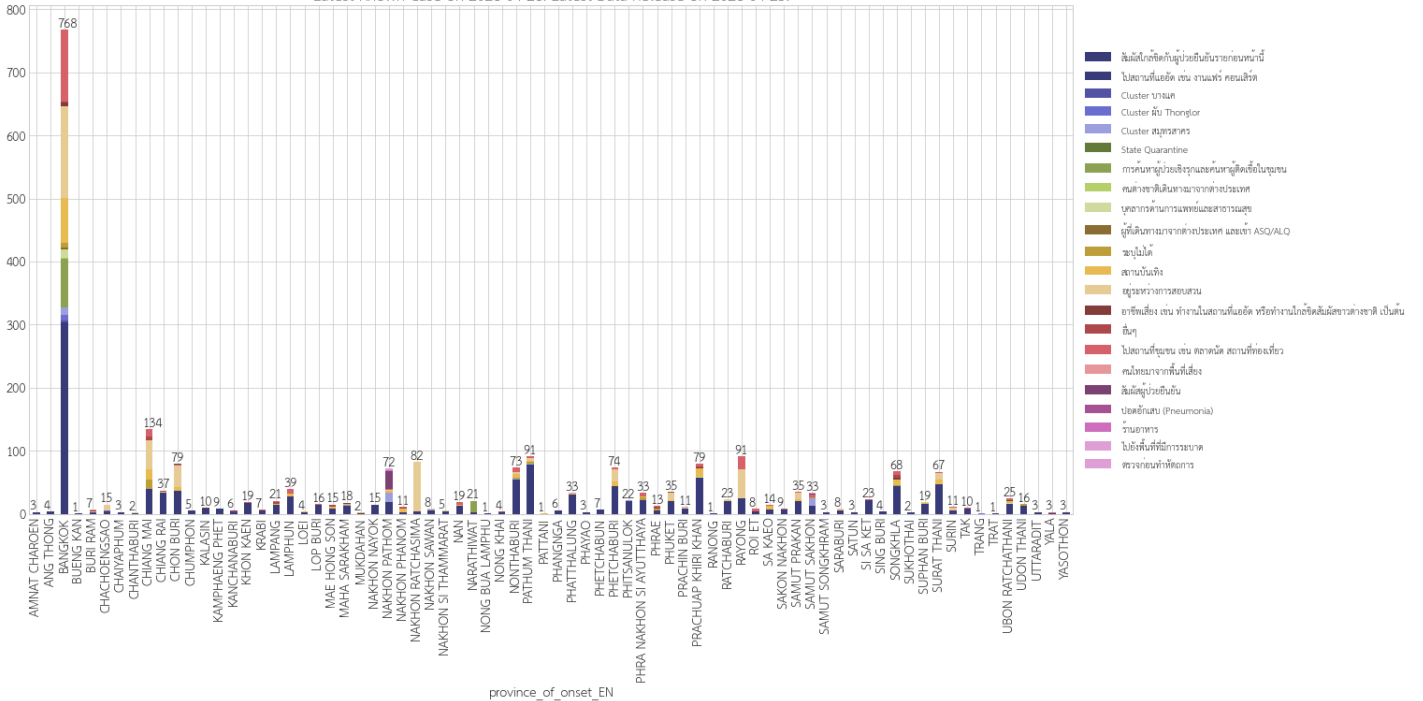




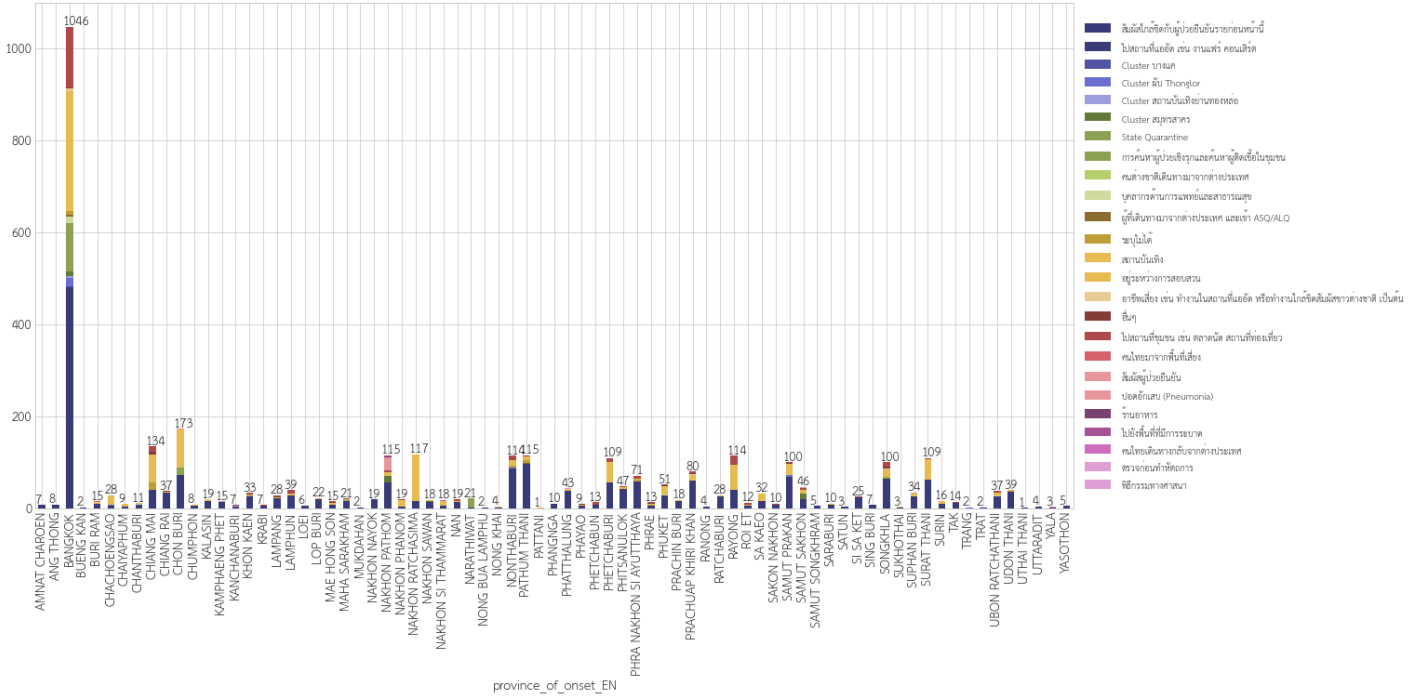
New Cases Announced by Risk Clusters by Province (Where infection was contracted): Via COVID-19-Daily Open Gov Data. (Over 2, 3, 7, 14-days)

- Plots Show Cases announced at province of 'onset' over 2-days, 3-days, 7-days and 14-day.
- Cluster Names (2021-04-21-2021-04-07): [สัมผัสใกล้ชิดกับผู้วยืนยันรายก่อนหน้า], nan, 'อยู่ระหว่างการสอบสวน', 'สถานบันเทิง', 'อื่นๆ', 'บุคลากรทางการแพทย์และสาธารณสุข', 'ไปสถานที่ชุมชน เช่น ตลาดนัด สถานที่ท่องเที่ยว', 'การค้นหาผู้ป่วยเชิงรุกและค้นหาผู้ติดเชื้อในชุมชน', 'อาชีพเสี่ยง เช่น ทำงานในสถานที่แออัด หรือทำงานใกล้ชิดสัมผัสชาวต่างชาติ เป็นต้น', 'ปอดอักเสบ (Pneumonia)', 'Cluster ผับ Thonglor', 'ตรวจก่อนทำหัตถการ', 'ระบุไม่ได้', 'State Quarantine', 'ไปสถานที่แออัด เช่น งานแฟร์ คอนเสิร์ต', 'Cluster บางแค', 'คนไทยมาจากพื้นที่เสี่ยง', 'ผู้ที่เดินทางมาจากต่างประเทศ และเข้า ASQ/ALQ', 'ผู้เดินทางมาจากพื้นที่เสี่ยง กรุงเทพมหานคร', 'ร้านอาหาร', 'สัมผัสผู้ยืนยันยืนยัน', 'ไปยังพื้นที่ที่มีการระบาด', 'Cluster สมุทรสาคร', 'คนต่างชาติเดินทางมาจากต่างประเทศ', 'พิธีกรรมทางศาสนา', 'คนไทยเดินทางกลับจากต่างประเทศ', 'สัมผัสใกล้ชิดกับผู้ยืนยันยืนยันก่อนหน้า', 'Cluster สถานบันเทิงย่านทองหล่อ', 'สนามมวย', 'อยู่ระหว่างสอบสวน', 'สัมผัสผู้เดินทางจากต่างประเทศ', 'Cluster งานมอเดอร์ ไชวรี', 'ผู้ป่วย PUI', 'ไปเที่ยวสถานบันเทิงในคลับที่พบการระบาดของโรค Ubar', 'ไปสถานที่เสี่ยง เช่น ตลาด สถานที่ชุมชน', 'ผับหัวหิน', 'สัมผัสใกล้ชิดกับผู้ยืนยันยืนยันก่อนหน้า', 'ศูนย์กักกัน ผู้ต้องกัก', 'Cluster The Lounge Salaya', 'รอรอบประทาน', 'ผู้ที่เดินทางมาจากต่างประเทศ และเข้า HQ/AHQ', 'cluster ชลบุรี(อยู่ระหว่างการสอบสวน)'] [\[Translate Document\]](#)
- Source: <https://data.go.th/en/dataset/covid-19-daily>

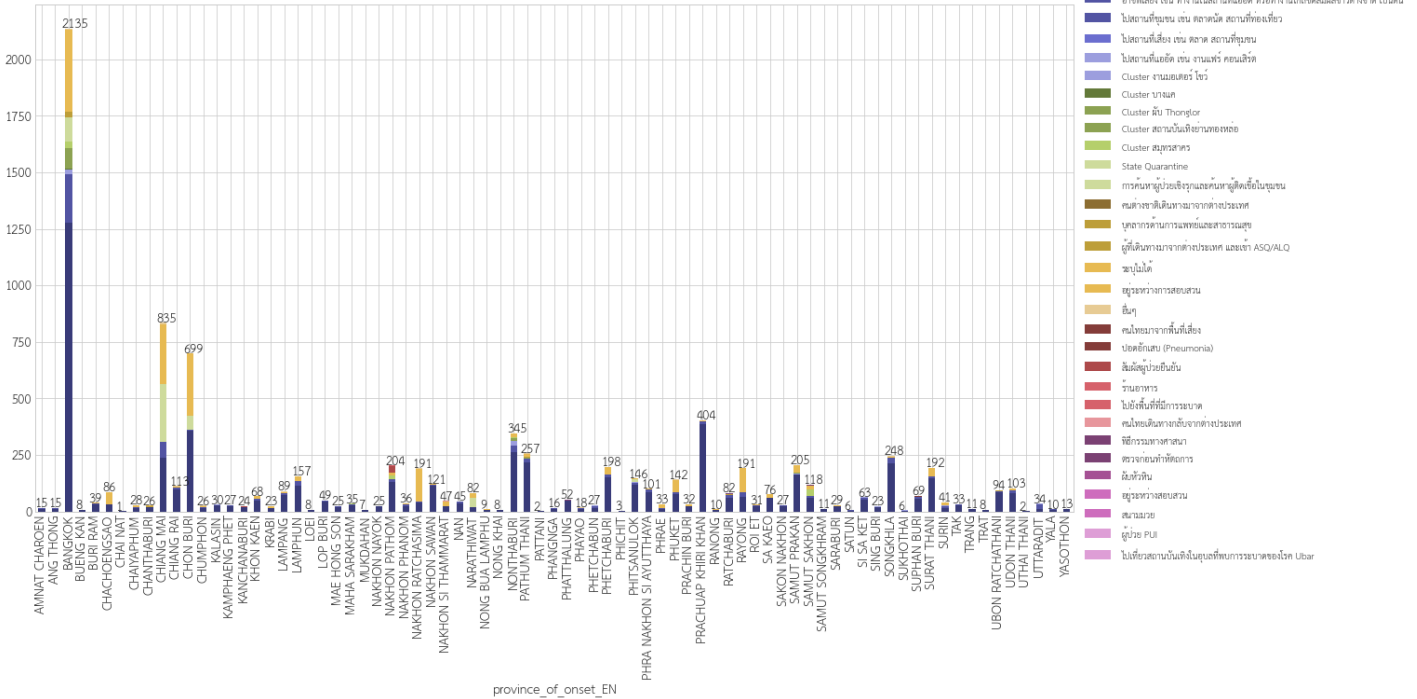
Thailand Province (Onset)-Cluster and Case Counts over 2-Days: 2021-04-21-2021-04-19.
 Source: <https://data.go.th/en/dataset/covid-19-daily>
 Latest Known Case on 2021-04-21. Latest Data Release on 2021-04-23.



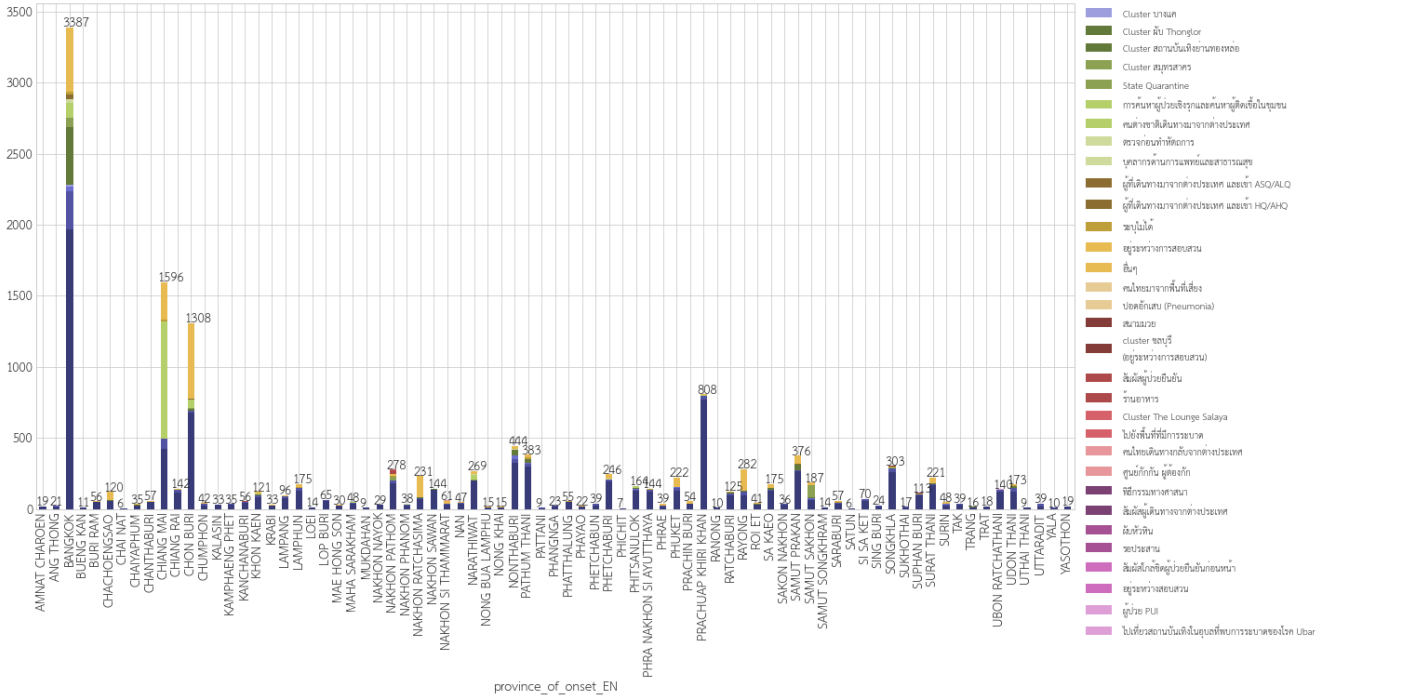
Thailand Province (Onset)-Cluster and Case Counts over 3-Days: 2021-04-21-2021-04-18. Source: https://data.go.th/en/dataset/covid-19-daily Latest Known Case on 2021-04-21. Latest Data Release on 2021-04-23.



Thailand Province (Onset)-Cluster and Case Counts over 7-Days: 2021-04-21-2021-04-14. Source: https://data.go.th/en/dataset/covid-19-daily Latest Known Case on 2021-04-21. Latest Data Release on 2021-04-23.



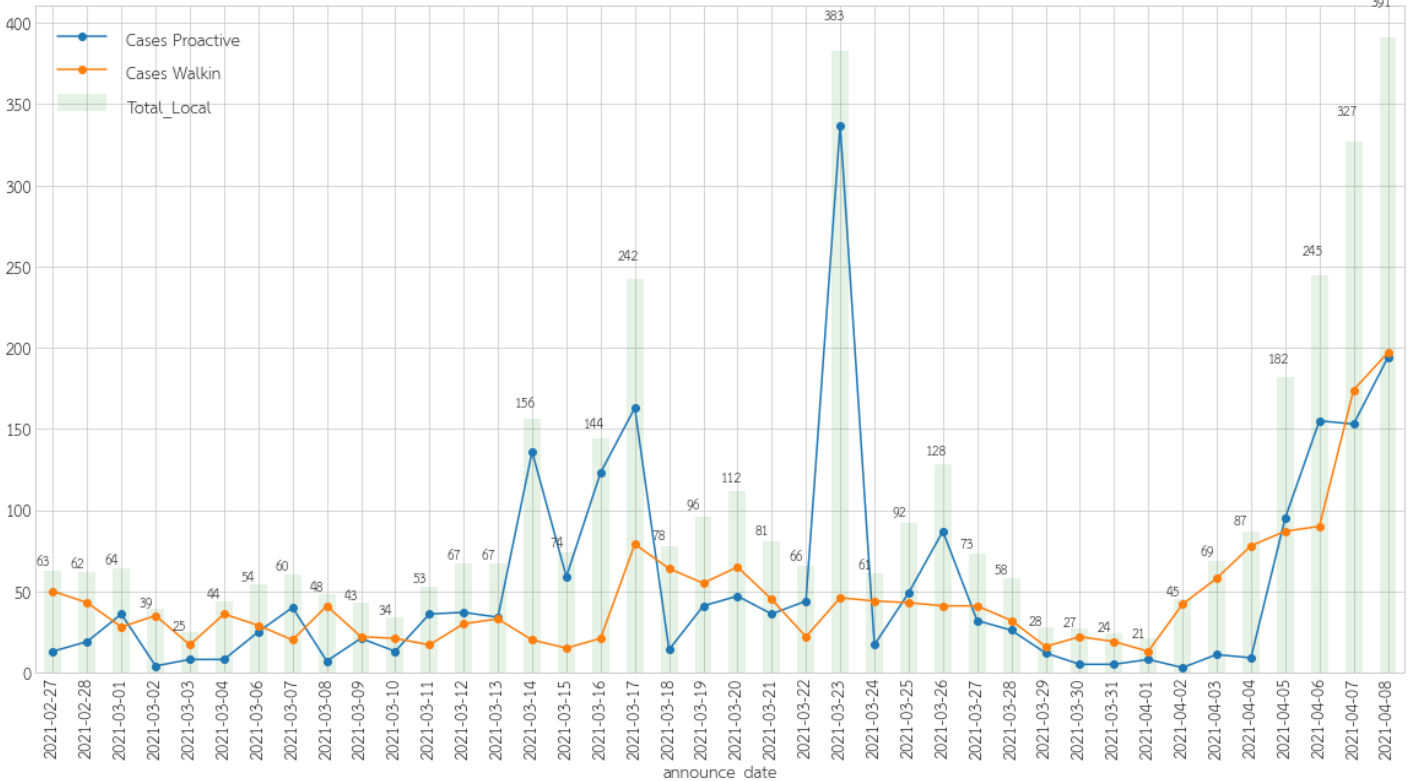
Thailand Province (Onset)-Cluster and Case Counts over 14-Days: 2021-04-21-2021-04-07.
 Source: <https://data.go.th/en/dataset/covid-19-daily>
 Latest Known Case on 2021-04-21. Latest Data Release on 2021-04-23.



New Cases in Thailand Found via Proactive Tracing vs Walk-in to Hospital/ Mobile Test Unit: Via CCSA Daily Briefing - 12pm each day

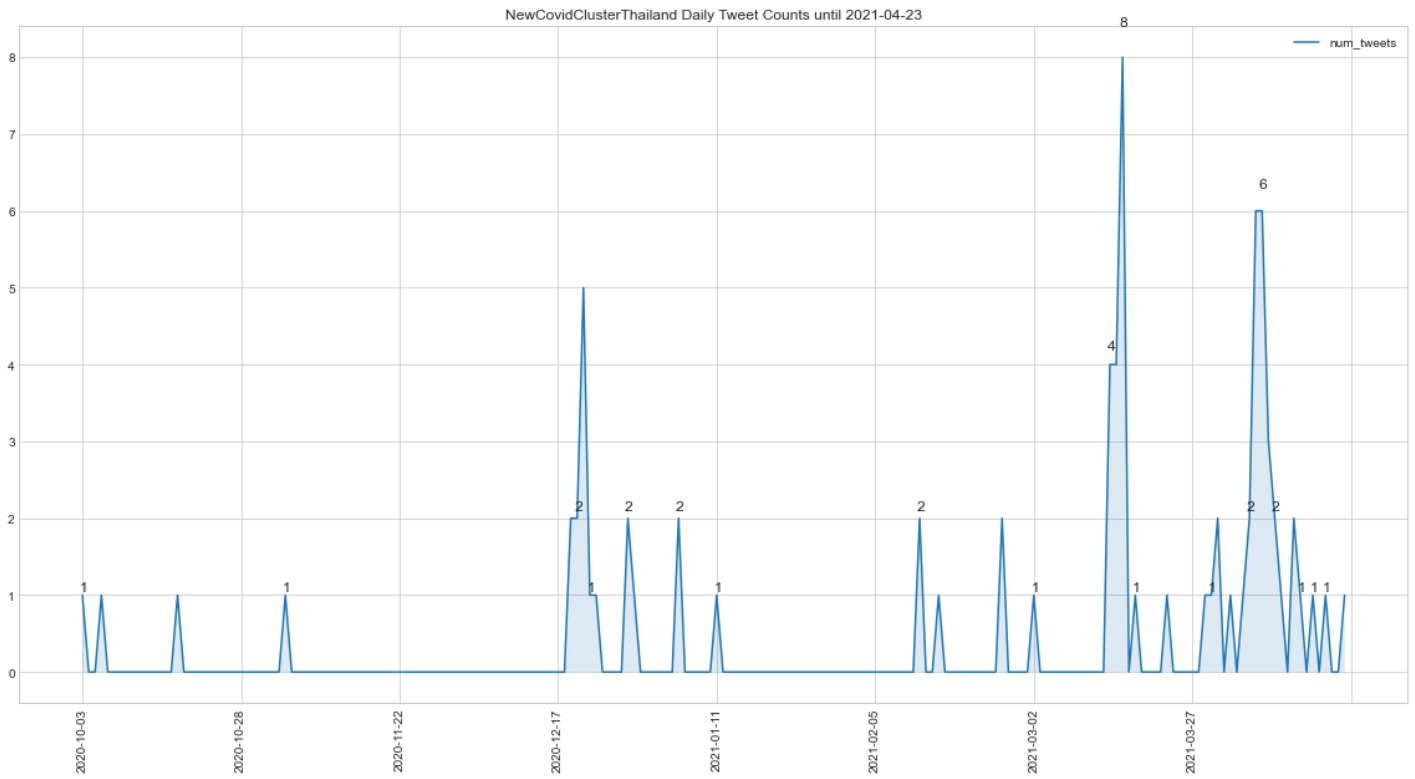
- Note: This is historic data. Currently we are not tracking release of this data from the Thai COVID-19 Situation Administration (CCSA) and the Thai MOPH.
- Source: <https://facebook.com/informationcovid19> (Typically, this data from CCSA Briefings are confirmed at 01:00. Announced at 11:30.)
- Source: <https://github.com/djay/covidthailand#cases-by-province-by-case-type>

New Cases in Thailand Found via Proactive Tracing vs Walk-in to Hospitals/ Mobile Test Units: (2021-04-08 - 2021-02-27).
 Source: github.com/djay/covidthailand/ < fb.com/informationcovid19
 Latest Known Case on: 2021-04-08. Data Released on: 2021-04-22



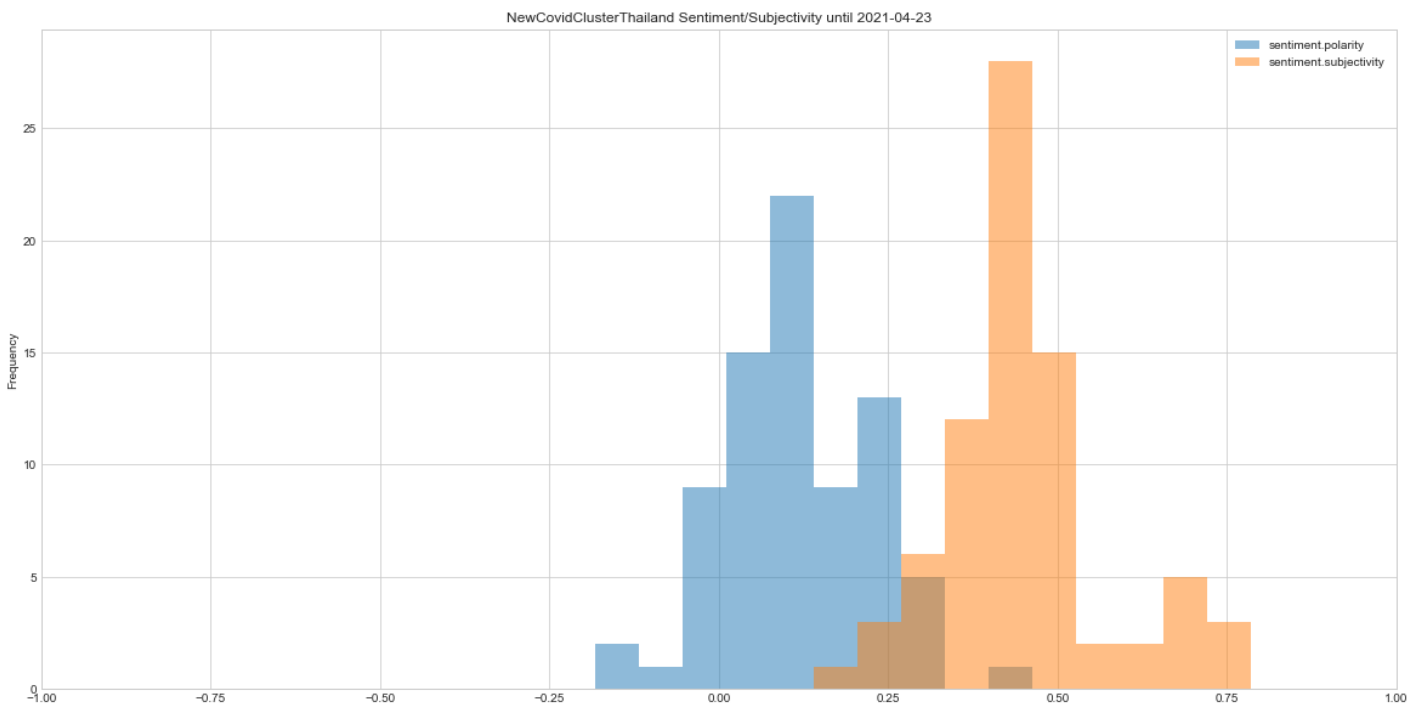
New Cluster Tweets - Public Reports Posted on Twitter

- 2 new trend(s) of 'new covid cluster thailand', started on Sun-14-Mar-2021, and Tue-06-Apr-2021, in the past 120-days (76 samples).
- Source: Twitter API



Sentiment Polarity and Subjectivity Indicators of New Cluster Tweets - Public Reports Posted on Twitter

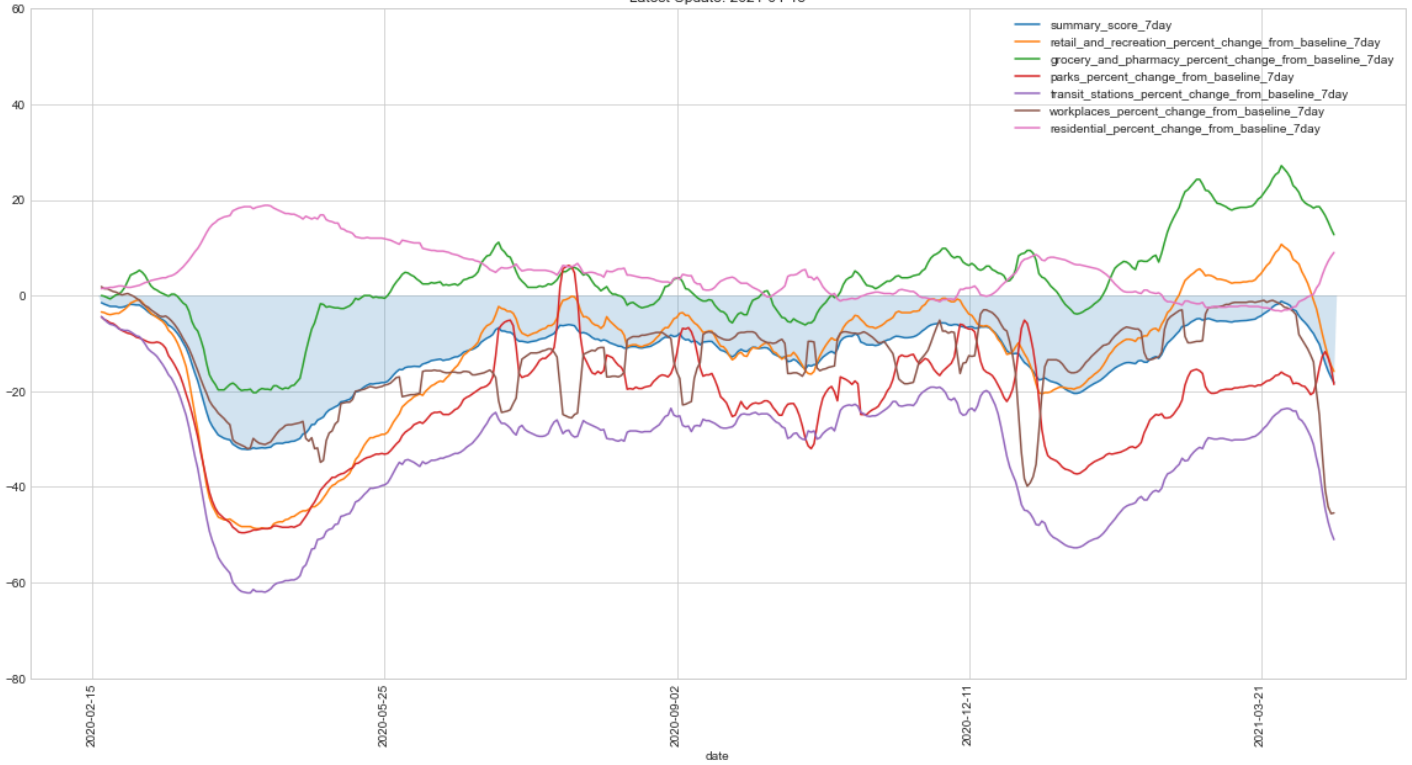
- Public sentiment is neutral-positive (0.17) and subjectivity is neutral (0.48) over the past 14-days (9 samples).
- Note: Polarity is measured between -1.0 (negative) and +1.0 (positive). Subjectivity is measured between 0.0 (objective) and +1.0 (subjective).
- Source: Twitter API



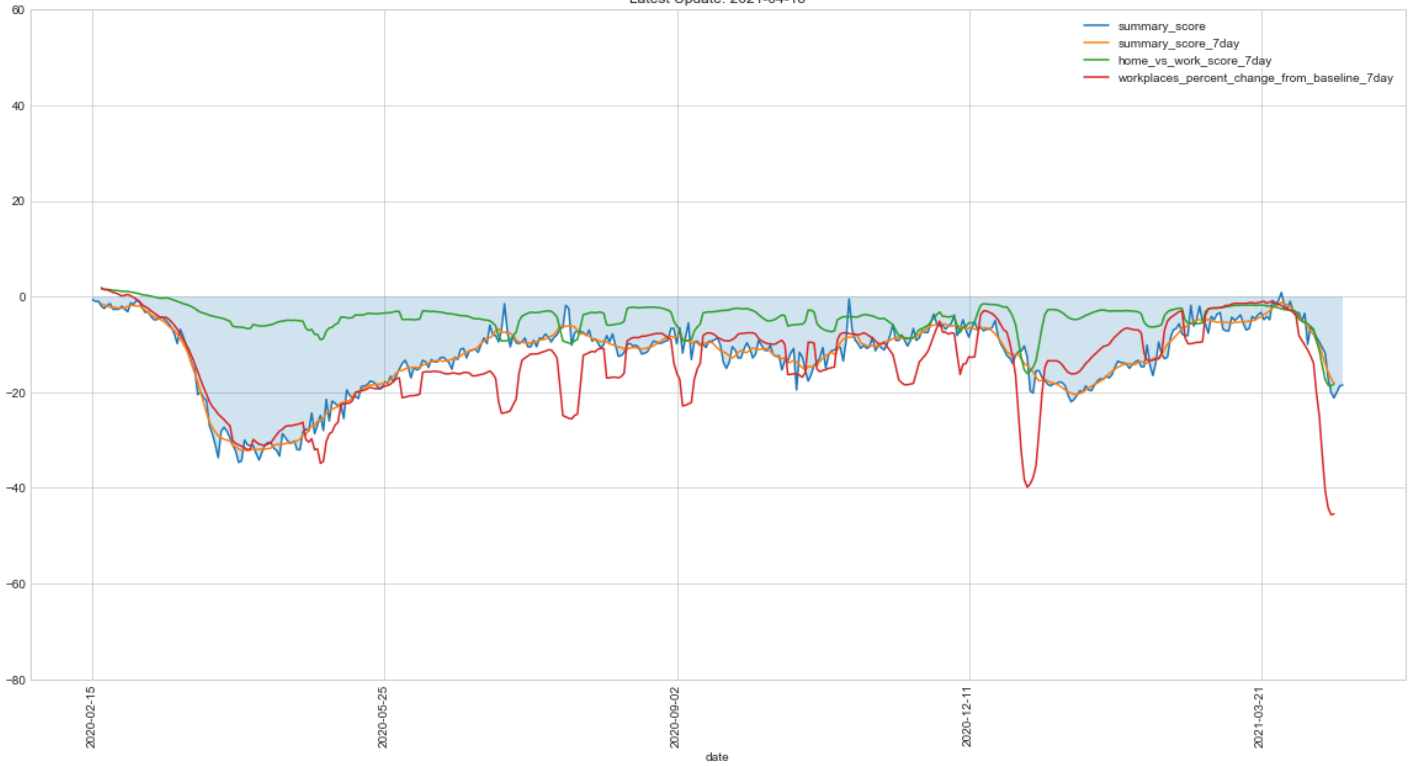
Google Mobility Data: Thailand

- The blue area is an indicator of generalised mobility behaviour. It is the daily-mean across the 6-types of mobility data collected.
- Data is compared to baseline values computed as the median in the 5-week period Jan 3 - Feb 6, 2020 by day of the week. Data is updated regularly, but not daily.
- Source: <https://www.google.com/covid19/mobility/>

Thailand's Google Mobility Data: 7DayRolling - 2020-02-15 - 2021-04-18
Source: <https://www.google.com/covid19/mobility/>
Latest Update: 2021-04-18

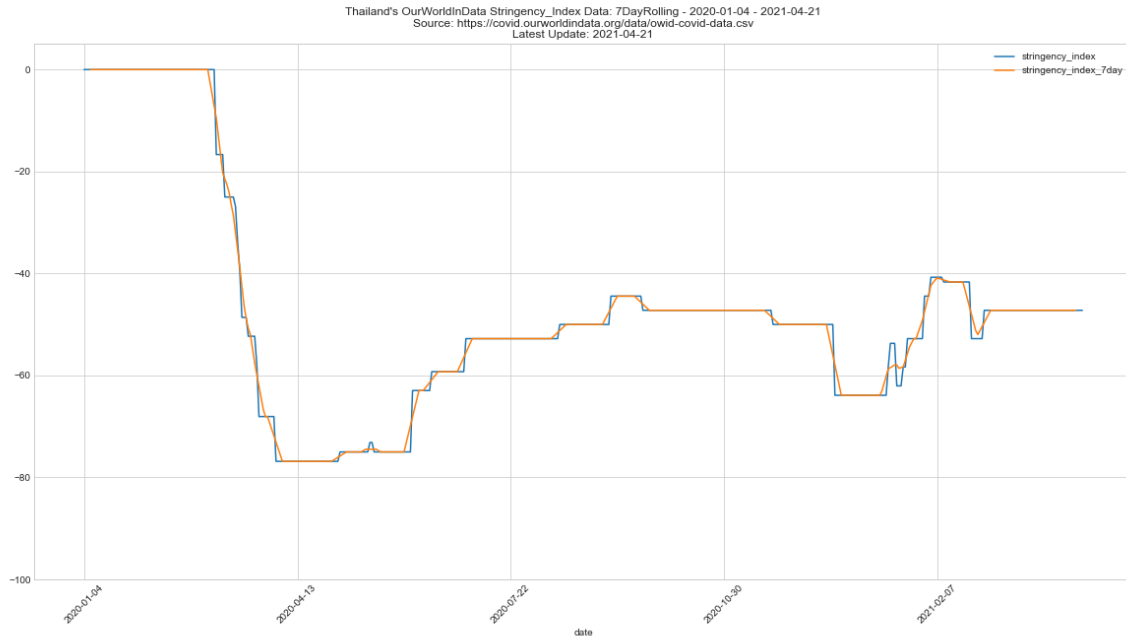


Thailand's Google Mobility Data: SummaryScore - 2020-02-15 - 2021-04-18
Source: <https://www.google.com/covid19/mobility/>
Latest Update: 2021-04-18



Our World In Data: Stringency_Index - Thailand

- Source: <https://ourworldindata.org/coronavirus/country/thailand#government-stringency-index>

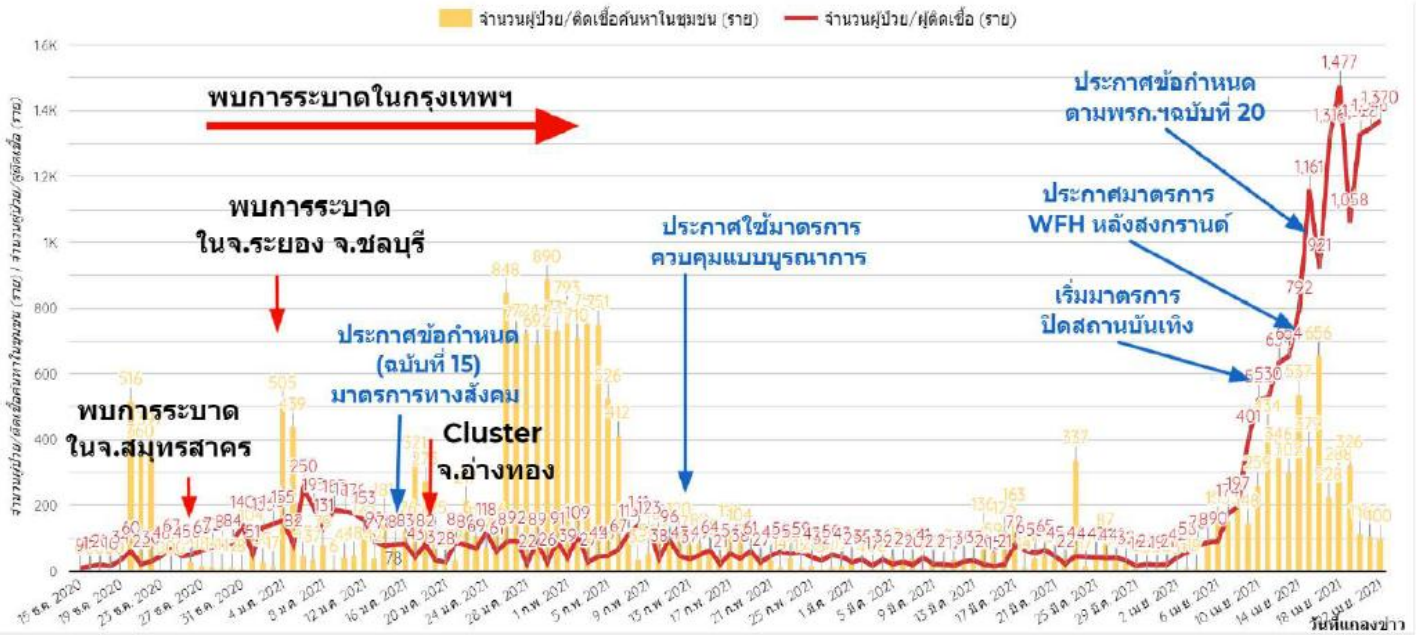


Daily Briefings Infographics: Via CCSA Daily Briefing - 12pm each day

- Infographics from Thai COVID-19 Situation Administration (CCSA) morning briefing, typically at 11:30
- Source: <https://facebook.com/informationcovid19>



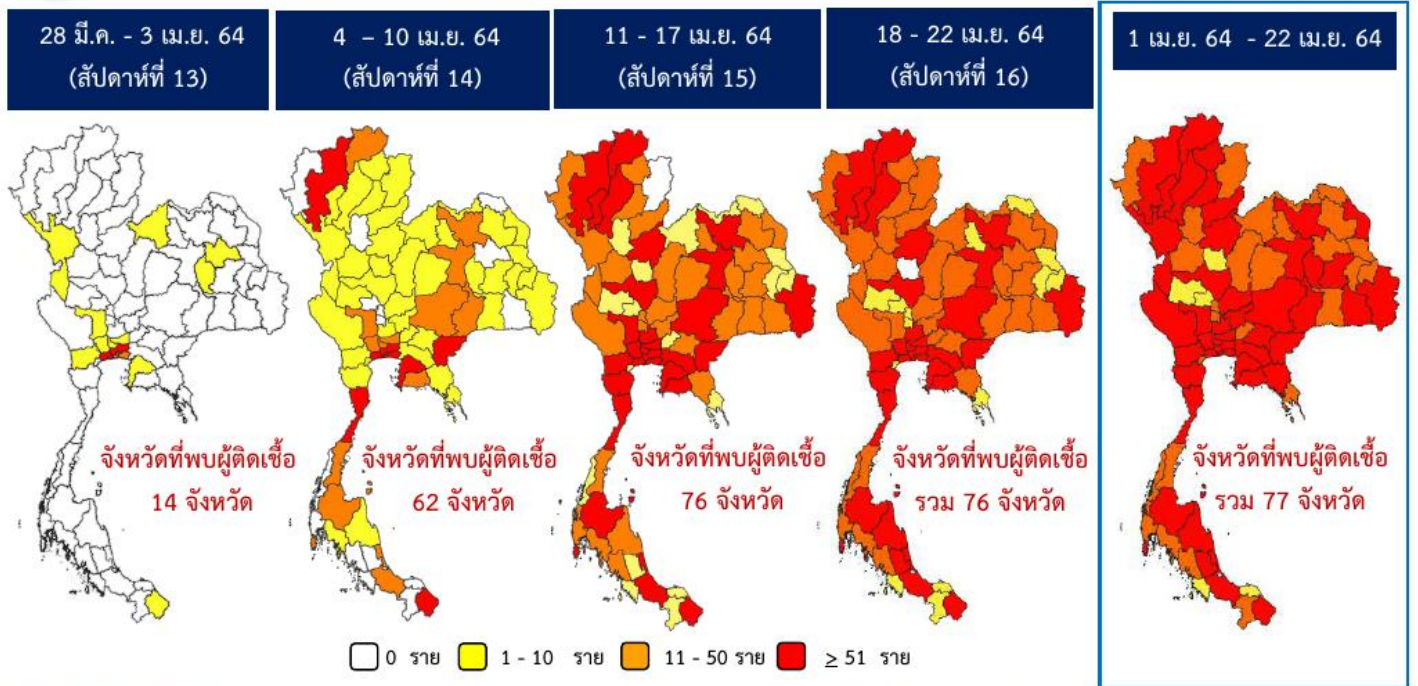
จำนวนผู้ป่วย/ผู้ติดเชื้อใหม่โรคโควิด 19 จากระบบเฝ้าระวัง และระบบบริการฯ และค้นหาในชุมชน รายวัน วันที่ 15 ธันวาคม 2563 ถึงปัจจุบัน 2564 เวลา 00.00 น.



แหล่งข้อมูลและจัดทำโดย : กรมควบคุมโรค กระทรวงสาธารณสุข



แผนที่แสดงจังหวัดที่พบผู้ติดเชื้อในประเทศ รายสัปดาห์ (wk12 - wk16 ปี 64)



หมายเหตุ: ไม่นับผู้ป่วยที่พบในสถานกักกัน

แหล่งข้อมูลและจัดทำโดย : กรมควบคุมโรค กระทรวงสาธารณสุข ข้อมูล ณ วันที่ 22 เม.ย. 2564 เวลา 06.00 น.



แผนที่แสดงจังหวัดการพบผู้ติดเชื้อรายวัน

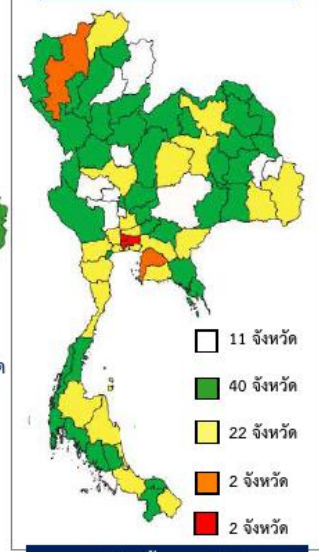
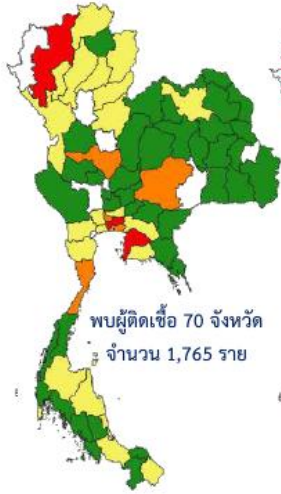
18 เม.ย. 64

19 เม.ย. 64

20 เม.ย. 64

21 เม.ย. 64

22 เม.ย. 64



0 ราย 1 - 10 ราย 11 - 50 ราย 51 - 100 ราย > 100 ราย

หมายเหตุ: ไม่นับผู้ป่วยที่พบในสถานกักกัน

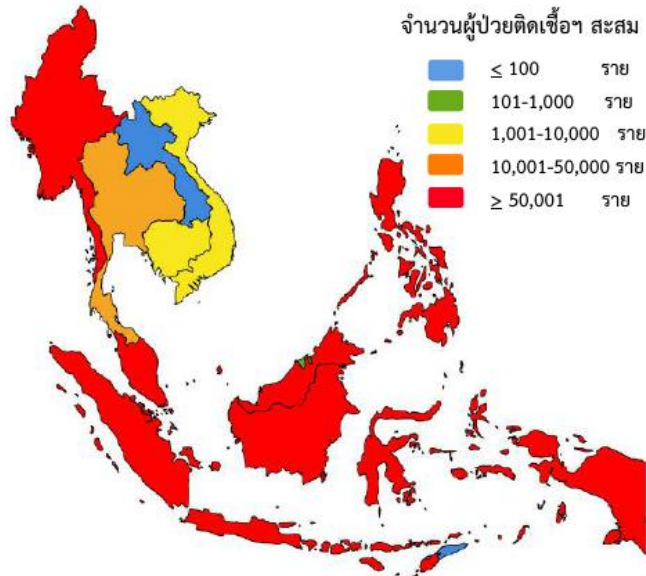
แหล่งข้อมูลและจัดทำโดย: กรมควบคุมโรค กระทรวงสาธารณสุข ข้อมูล ณ วันที่ 22 เม.ย. 2564 เวลา 06.00 น.



สถานการณ์ COVID-19 ประเทศในทวีปเอเชีย

ประเทศในเอเชียพบผู้ป่วยอย่างต่อเนื่อง ได้แก่

อินเดีย อินโดนีเซีย ปากีสถาน ญี่ปุ่น บังคลาเทศ ฟิลิปปินส์ มาเลเซีย

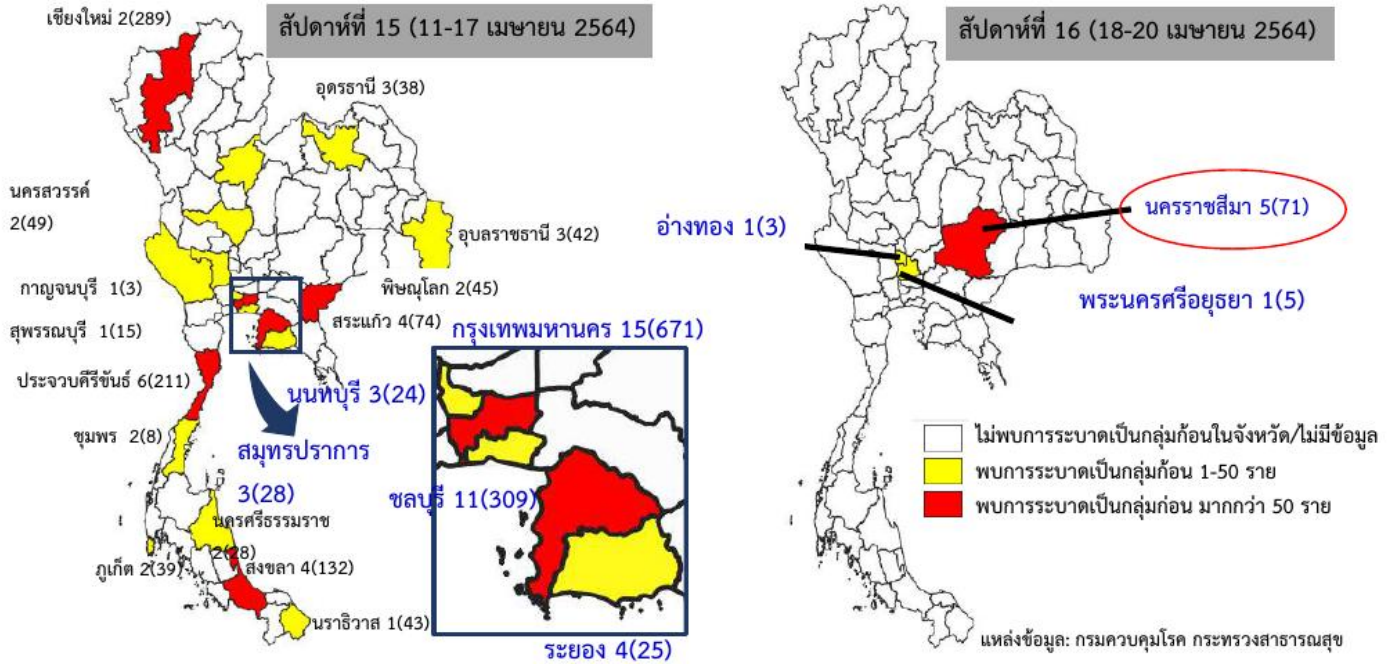


(ข้อมูล ณ วันที่ 22 เมษายน 2564 เวลา 10.00 น.) ที่มา: worldometers

	PLACES	CONFIRMED	NEW CASES	DEATHS	ACTIVE CASES
2	India	15,924,806	315,802	184,672(2102)	2,290,728
18	Indonesia	1,620,569	5,720	44,007(230)	101,106
26	Philippines	962,307	9,227	16,265(124)	116,434
31	Pakistan	772,381	5,499	16,600(147)	83,162
33	Bangladesh	732,060	4,280	10,683(95)	86,194
38	Japan	541,496	4,342	9,710(39)	42,842
44	Malaysia	381,813	2,340	1,400(11)	21,687
82	Myanmar	142,661	17	3,206	7,547
86	S. Korea	116,661	731	1,808(4)	8,394
95	China	90,547	21	4,636	303
102	Singapore	60,880	15	30	274
105	Thailand	48,113	1,470	117(7)	18,148
155	Cambodia	7,747	303	54(5)	4,899
177	Vietnam	2,812	6	35	287
200	Brunei	223	0	3	10
205	Laos	88	28	0	39



การกระจายของกลุ่มก่อนการระบาดโรคติดเชื้อไวรัสโคโรนา 2019 ที่พบใหม่ รอบเดือน เมษายน 2564
ข้อมูลถึงวันที่ 19 เมษายน 2564 ตามจำนวนกลุ่มก้อน (จำนวนผู้ป่วย)



Thai MOPH Feed Infographics: via Facebook Feed

- Source: <https://www.facebook.com/thaimoph/>





ศูนย์ข้อมูล
COVID-19

สถานการณ์ COVID-19 ในประเทศไทย

ข้อมูลวันที่ 23 เมษายน 2564
กรมควบคุมโรค กระทรวงสาธารณสุข

ผู้ป่วยรายใหม่ในวันนี้

+2,070
รายผู้ป่วยรายใหม่จาก
ระบบเฝ้าระวังและระบบบริการฯ **1,902**ค้นหาผู้ติดเชื้อเชิงรุกในชุมชน **160**ผู้เดินทางจาก
ต่างประเทศ
(ช่องทางธรรมชาติ)

-

ผู้เดินทางจาก
ต่างประเทศ
เข้าสถานที่กักกันที่รัฐจัดให้**8**

ผู้ป่วยยืนยันสะสม

50,183
รายติดเชื้อในประเทศ **46,929**ตรวจคัดกรองเชิงรุก **21,074**ผู้เดินทาง
จากต่างประเทศ**3,254**สถานที่กักกัน
ที่รัฐจัดให้**2,625**

ผู้รับวัคซีน

สะสม 964,825**+87,465****+12,520**

หายป่วยแล้ว

+341
30,189
รายผู้ป่วย
รักษาอยู่**19,873**

ร้อยละ

60.16

เสียชีวิต

121
รายNew Cases
เพิ่มขึ้น**4**

ร้อยละ

0.24จำนวนผู้ป่วยยืนยัน
จำแนกตามพื้นที่รักษา (ราย)

กรุงเทพฯ และนนทบุรี

11,863

ภาคเหนือ

4,845

ภาคกลาง

28,942

ภาคตะวันออกเฉียงเหนือ

1,839

ภาคใต้

2,694

สรุปสถานการณ์ ศูนย์ข้อมูล COVID-19

f ศูนย์ข้อมูล COVID-19 📞 สายด่วน 1111

